

nach der Spitze des Kegelsturzes bewältigte. Die eingangs erwähnte Förderkette wurde stärker gewählt, 26 mm Gliedstärke bei 12 Glieder pro Meter. Die Antriebsketten mit ehemaligem Holzfutter sind ersetzt durch solche mit Knaggen, d. h. Zähne, welche die Kette sicherer greifen (auch Greifer genannt) und keinerlei Rutschgefahr bei starker Kettenbelastung oder ungünstigem Wetter mehr zulassen.

Jetzt laufen die 1000-Liter-Wagen aus der Kette in einen automatischen Kreisewipper über einem Eisenbetonbunker von ca. 40 cbm Rauminhalt oder etwa 60 t Fassungsvermögen. Mit einem elektrisch betriebenen Flachschieber werden die Berge aus dem Bunker in zwei große Muldenkippwagen mit je 3,2 cbm Raum oder 4,8 t Fassungsvermögen abgefüllt, die auf einem Gleis aus 33-kg/m-Schienen mit 480 mm Spurweite bis zur Kippschleife auf der Spitze des Kegels mit der Seilbahnmaschine gezogen werden.

Bis Ostern 1957 war diese Maschine eine Trommelfördermaschine mit zwei gegeneinander verstellbaren Trommeln aus Stahlguß und zwei Förderseilen von 24 mm Durchmesser. Ein Seil war überschlägig, das andere unterschlägig aufgespult. Jetzt haben wir eine Karlikscheibe von 1650 mm Durchmesser als Antrieb, ähnlich wie Koepeförderung, wobei das Förderseil hier mittels Umlenkscheibe mit ca.  $\frac{4}{5}$  des Umfanges um die Karlikscheibe geschlungen ist. 42 Klemmsätze, im Seillaufkranz eingesetzt, sorgen dafür, daß das Seil nicht rutscht. (Siehe Abbildung 1). Der Durchmesser des Seiles, dessen Reserveenden von je ca. 25 m am hinteren Ende der Kippwagen als Verlängerungsseil aufgespult sind, be-

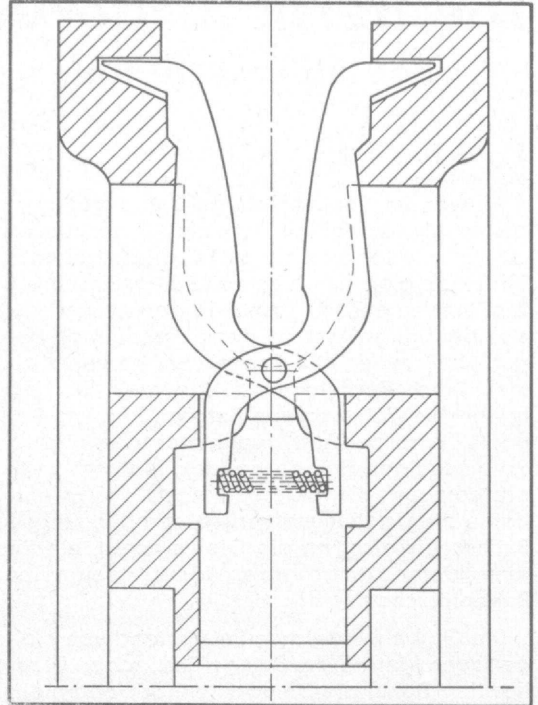


Abbildung 1: Klemmsatz, der ein Rutschen des Seiles verhindert

trägt jetzt 26 mm. Das Heckelgetriebe ist gebaut für 150 PS und hat ein Untersetzungsverhältnis von 3 : 1, wobei der jetzige Antriebsmotor 205 PS oder 115 kW hat bei 5 kV (= 5000 Volt) Spannung, 21,5 Ampère und 1000 Umdrehungen/min. Fahrbremse und Sicherheitsbremse sind vorhanden sowie als Übertriebsicherung zwei Endausschalter.

# SOCIÉTÉ INDUSTRIELLE DE BOULAY

Niederlassung PARIS  
3, cité Magenta  
Tél. NORD 44-01

Niederlassung LYON  
81, rue Garibaldi  
Tél. LALande 74.28

Société Anonyme au capital de 60 000 000 de francs

Kabelschuhe  
Krallenklemmen  
Verbindungs-Muffen  
Konzentrisches Material

**BOULAY** (Moselle)  
Rég. du Commerce Metz 54 B 80  
Tél. 38

Bakelit-Klemmen  
Abzweigklemmen  
Messing-Verschraubungen  
Etage-Abzweigkasten

**ELEKTROTECHNISCHES MATERIAL**



**GEBRÜDER MARET GmbH.**

HOLZGROSSHANDLUNG

Saarbrücken 2, Am Torhaus 45, Tel. 43571

Alle Hölzer für Ihren  
Neubau und für  
den Schreinereibedarf

