

CARL BRANDT

Telephon 2812, 2843

Saarbrücken

Telegr.: Betonbrandt

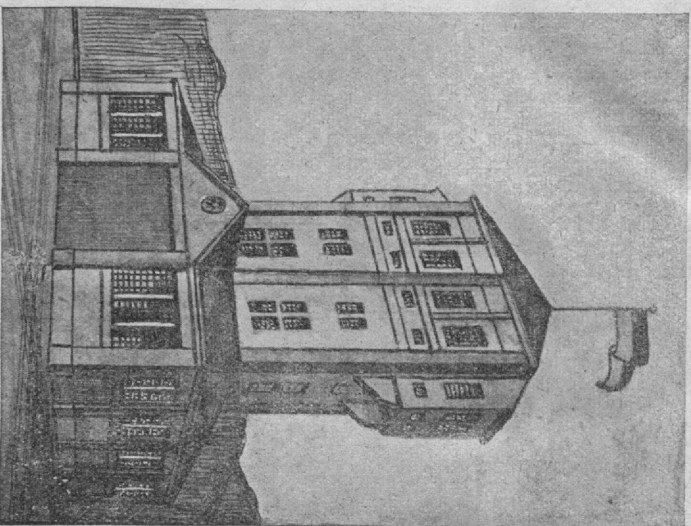
Beton-, Eisenbeton-, Hoch- u. Tiefbau.

Zentrale Düsseldorf 55, Kronenstr. 5r.

Weitere Filialen:

Berlin W. 30, Bremen, „Amerikahaus“,

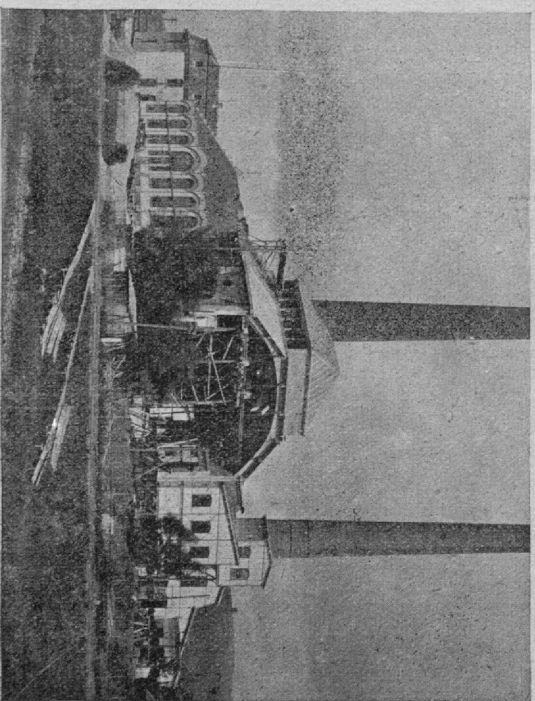
Breslau, Ofenerstr. 63, Hamburg, „Walthof.“



Förderturm in Eisenbeton für die Kgl. Grube Camphausen.
Ausführung 1910—11.

Spezialität: Gründungen jeder Art, insbesondere auf bergbaulichem Terrain, Schacht-, Füllort- und Streckenauskleidung in Eisenbeton, Hallenhauten, Silos für Kohle, Erz, Getreide usw., massive und tropfsichere Decken, Wasserbehälter, Grundwasserdichtungen, Stützmauern, Brücken, Schornsteine, schlüsselfertige Herstellung industrieller Hochbauten usw.

Ausarbeitung
VON
Projekten
und
Kosten-
anschlägen.



Erweiterung der Kraftzentrale Louisenthal. Ausführung 1911, für die Kgl. Bergwerksdirektion Saarbrücken. Maschinenhalle u. Fundamente in Eisenbeton.