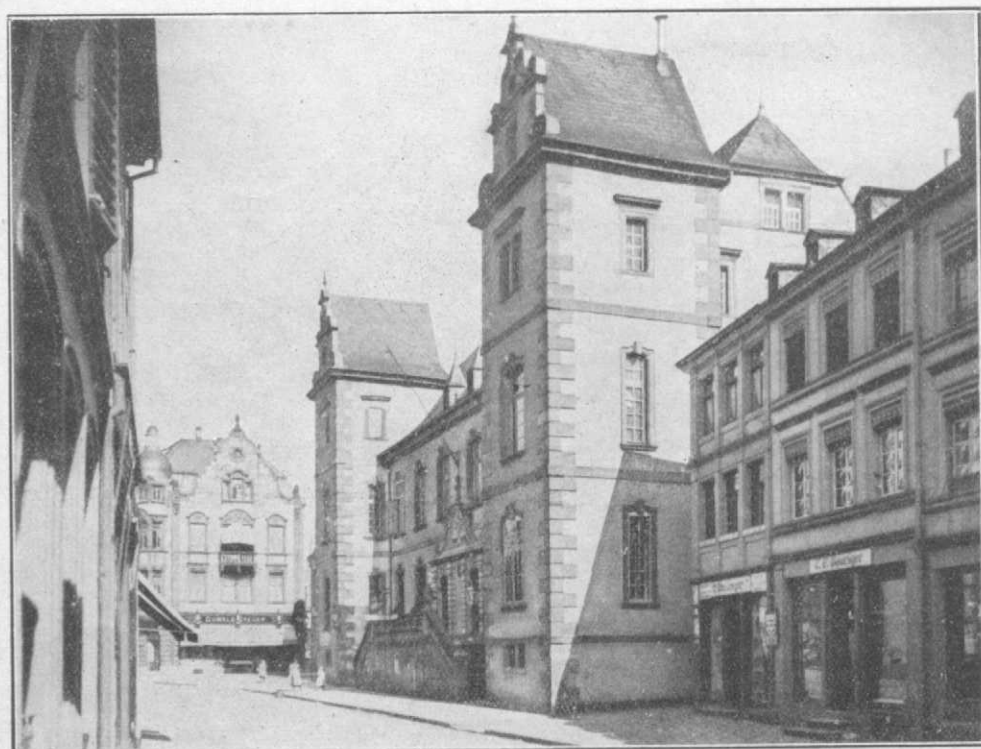


Oktober oder Weinmond 1932

40. Woche	Dat.	41. Woche	Dat.	42. Woche	Dat.	43. Woche	Dat.	44. Woche	Dat.	45. Woche	Dat.
		Sonntag	2	Sonntag	9	Sonntag	16	Sonntag	23	Sonntag	30
		Montag	3	Montag	10	Montag	17	Montag	24	Montag	31
		Dienstag	4	Dienstag	11	Dienstag	18	Dienstag	25		
		Mittwoch	5	Mittwoch	12	Mittwoch	19	Mittwoch	26		
		Donn. ☾	6	Donnerst.	13	Donnerst.	20	Donnerst.	27		
		Freitag	7	Freitag ☽	14	Freitag	21	Freitag	28		
Samstag	1	Samstag	8	Samstag	15	Samst. ☾	22	Samst. ☽	29		

Merzig.



Eine der wenigen im Saargebiet erhaltenen mittelalterlichen Schloßbauten steht in Merzig. Trutzig und wehrhaft recken sich die beiden Ecktürme. Und wer heute den massiven, großen Türdrücker in die Hand nimmt und die schwere Eichentür durchschreitet, dem teilt sich in den hohen Fluren, den großen Steinfliesen, den alten Treppen und Türen immer noch ein Stück vergangenen Geistes und alter Überlieferung mit. Das Schloß wurde 1625 von dem Kurfürsten Phil. Christian von Sötern erbaut.