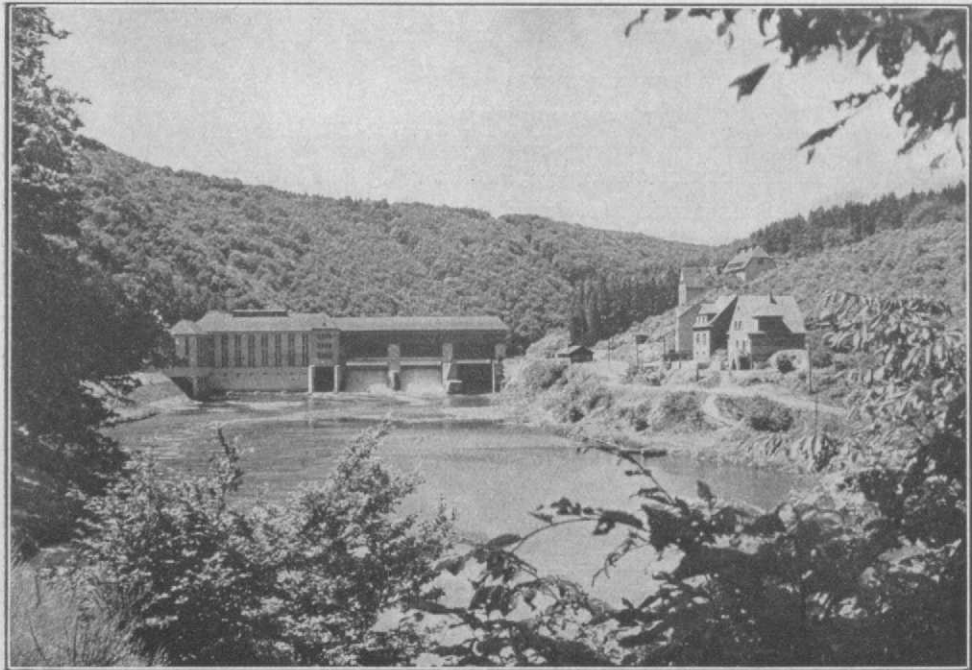


November oder Windmond 1931

1935, da kriehn se's gewies,
Dann han se kü Bodden meh unner de Fieß. A. Z.

45. Woche	Dat.	46. Woche	Dat.	47. Woche	Dat.	48. Woche	Dat.	49. Woche	Dat.
Sonntag Aller heilig.	1	Sonntag	8	Sonntag	15	Sonntag	22	Sonntag	29
Montag	2	Montag ☾	9	Montag	16	Montag	23	Montag	30
Dienstag ☾	3	Dienstag	10	Dienstag ☾	17	Dienstag	24		
Mittwoch	4	Mittwoch	11	Mittwoch	18	Mittwoch ☽	25		
Donnerstag	5	Donnerstag	12	Donnerstag	19	Donnerstag	26		
Freitag	6	Freitag	13	Freitag	20	Freitag	27		
Samstag	7	Samstag	14	Samstag	21	Samstag	28		

Das Mettlacher Stauwerk.



Ein gigantisches Werk moderner Technik. Die quer in den Fluß eingebauten Anlagen stauen den Wasserspiegel um über 10 Meter. Bis zur Merziger Brücke reicht die Stauung. Das Staubecken enthält rund 6 000 000 Kubikmeter Wasser. Drei Turbinen von 2700, 3000 und 4000 PS-Leistung, direkt mit den Schirmgeneratoren gekoppelt, ergeben eine jährliche Stromerzeugung von 25 000 000 Kilowattstunden.