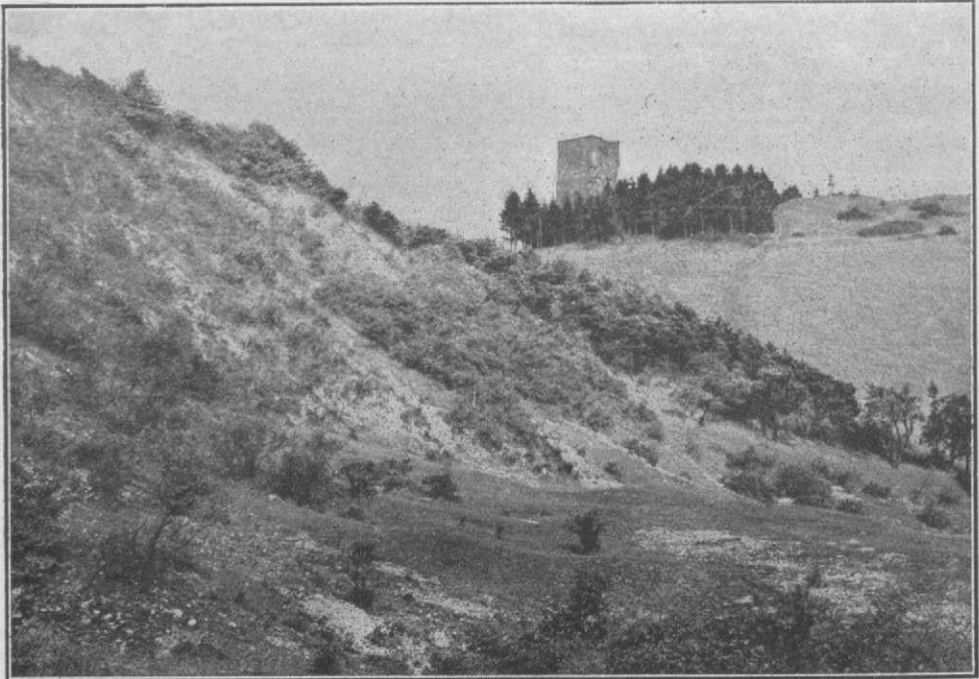


# April oder Ostermond 1931

Der Tardieu meint die Chose so, der Sarrois anders gänzlich,  
Ein welscher Wille nirgendwo, und der Erfolg ist brenzlich. A. Z.

14. Woche	Dat.	15. Woche	Dat.	16. Woche	Dat.	17. Woche	Dat.	18. Woche	Dat.
		<b>Osterfonntag</b>	5	<b>Sonntag</b>	12	<b>Sonntag</b> ☾	19	<b>Sonntag</b>	26
		<b>Ostermontag</b>	6	<b>Montag</b>	13	<b>Montag</b>	20	<b>Montag</b>	27
		<b>Dienstag</b>	7	<b>Dienstag</b>	14	<b>Dienstag</b>	21	<b>Dienstag</b>	28
<b>Mittwoch</b>	1	<b>Mittwoch</b>	8	<b>Mittwoch</b>	15	<b>Mittwoch</b>	22	<b>Mittwoch</b>	29
<b>Donnerst.</b> ☽	2	<b>Donnerst.</b> ☾	9	<b>Donnerstag</b>	16	<b>Donnerstag</b>	23	<b>Donnerstag</b>	30
<b>Karfreitag</b>	3	<b>Freitag</b>	10	<b>Freitag</b>	17	<b>Freitag</b>	24		
<b>Samstag</b>	4	<b>Samstag</b>	11	<b>Samstag</b> ☽	18	<b>Samstag</b> ☾	25		

## Die Siersburg.



Diese stark zerfallene Ruine gibt heute kaum noch ein Bild von der einst weitbekannten Burg. Nur ein viereckiger Turm und Teile der Umfassungsmauern sind stumme Zeugen. Schon 1085 soll die Burg durch Graf Sigibert von Saarbrücken erbaut worden sein. Heftige Fehden zwischen Kurtrier und Lothringen wurden um die Burg ausgefochten. Oft wechselte deren Besitzer. Bereits halb zerfallen wurden die noch stehenden Mauern in der Revolutionszeit gänzlich zerstört.