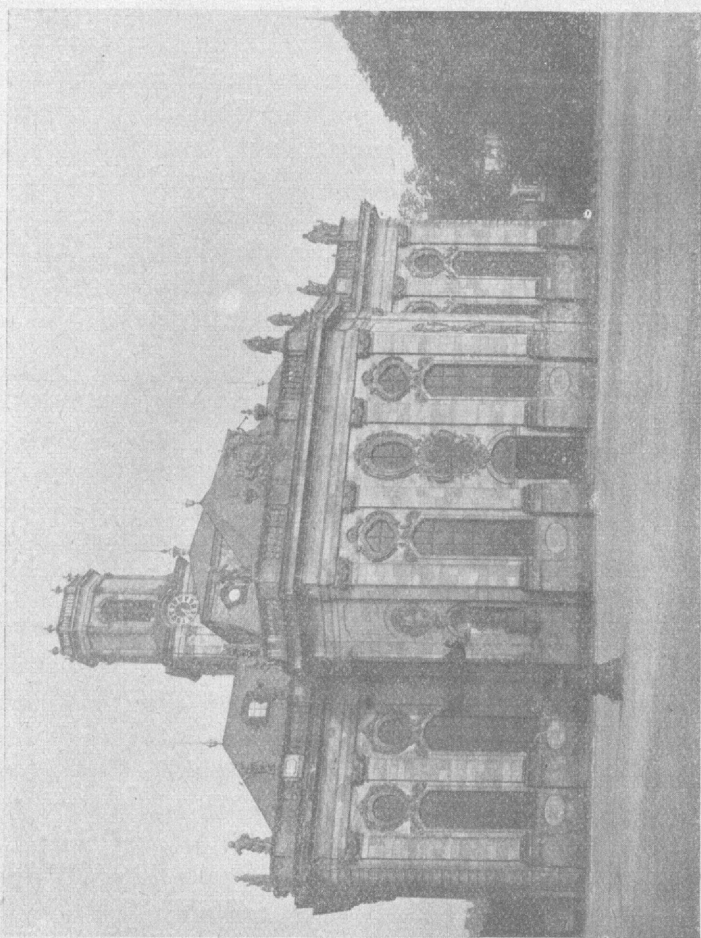


Lohmeyer möge uns deshalb als Führer bei der Betrachtung dieses hervorragenden Bauwerkes dienen, das am 25. August 1775 eingeweiht



Die Ludwigskirche (Ottfelle)

wurde und seinem Vollender zu Ehren Ludwigskirche genannt wurde, obwohl der Erbauer, Fürst Wilhelm Heinrich, ein größeres Recht gehabt hätte, der Kirche seinen Namen zu geben.