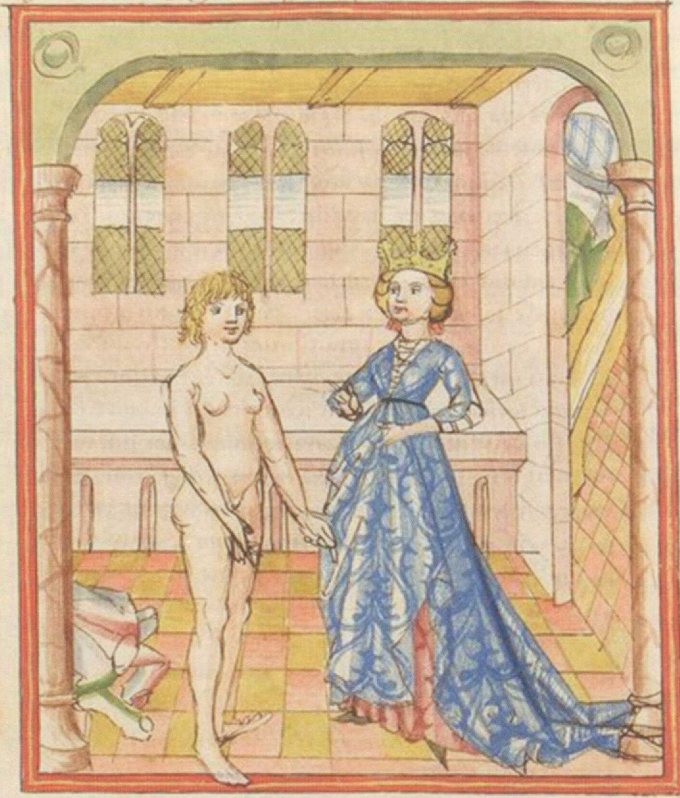


Wie die herzogin ihre cleider vor der künigin ab
 zoch und sie zeigte als sy ein ferre were



Da zoch die edle herzogin alle ir cleider ab
 und stund nacket vor florie Da das sto-
 rie sach sy wart sie eeseret und sprach
 wie wo komest du her us welliche lände
 wann du komest inder wol gemachete us dem man sol
 billig ee eeblete Dan er so wol ir probieret in tueney und

Abb. 16: Elisabeth von Nassau-Saarbrücken, »Herpinc: Die Herzogin gibt sich Königin Florie als Frau zu erkennen. Heidelberg, Universitätsbibliothek, Cod. Pal. germ. 152, Bl. 34v