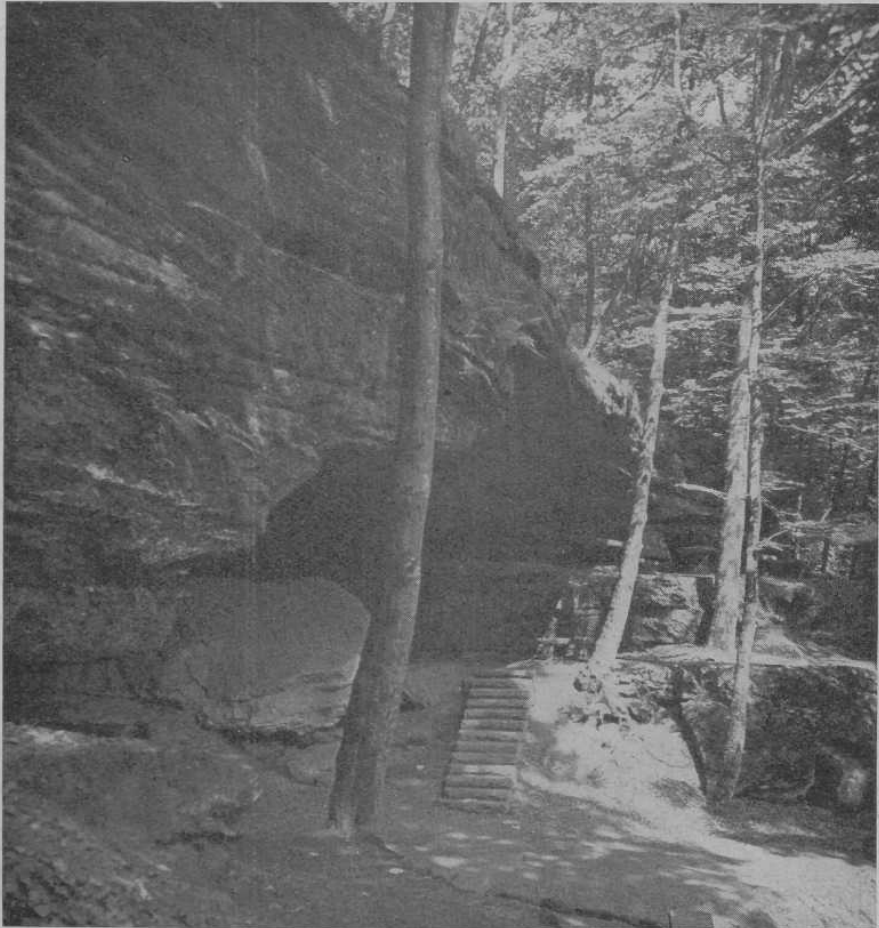


Wanderungen in der Umgebung von Pirmasens

1. Rote Scheibe: Pirmasens, Bärenfelsen $\frac{3}{4}$ Std., Bruderfelsen, Rodalben 1 Stunde. 2. Grüne Scheibe: Pirmasens, Hollerklamm, Biebermühle (Steinenschloß, fälschlich Römertastell genannt), 2 Stunden. 3. Wagrechter roter Strich: Pirmasens, Kugelfelsen, Beckenhof $\frac{1}{2}$ Std. 4. Senkrechter roter Strich: Beckenhof, Kanzel, Ruhbank. Gelber wagrechter Strich: Pirmasens $1\frac{3}{4}$ Std. 5. Rotes Dreieck: Beckenhof, Ruppertsfelsen und Ruppertsweiler. Blauroter Strich: Kaltenbach 3 Std. 6. Grünes Dreieck: Ruppertsfelsen, Maiblumenfelsen 1 Std. (Siehe auch Nr. 10.) 7. Blaue Scheibe: Pirmasens, Horeb, Glasberg, Felsentor, Beckenhof $1\frac{1}{2}$ Std. 8. Blaues Dreieck: Pirmasens, Horeb, Klosterbrunnen, Glasberg, Gebrochener Felsen $1\frac{1}{2}$ Std. Glasberg über Ruhbank auf dem gelben Strich nach Pirmasens $1\frac{1}{2}$ Std. 9. Gelbes Dreieck: Pirmasens, Horeb, Landauer Straße, Butterfelsen. Doppeltes gelbes Dreieck: Schmalbachtal, Zigeunerfelsen. Gelbes Dreieck: Pirmasens 2 Std. 10. Gelbe Scheibe: Lemberg, Maiblumenfelsen, Kaltenbach $2\frac{1}{4}$ Std., oder Maiblumenfelsen nach dem gelben Strich nach Lemberg und Pirmasens $3\frac{3}{4}$ Std. 11. Grüne Scheibe: Münchweiler, Waschtal, Kaltenbach 1 Stunde. 12. Gelbe Scheibe: Münchweiler, Rosenstein $1\frac{1}{2}$ Std., nach der weißen Scheibe: Kaltenbach $1\frac{1}{2}$ Stunde. 13. Weißes



Bärenfelsen bei Pirmasens

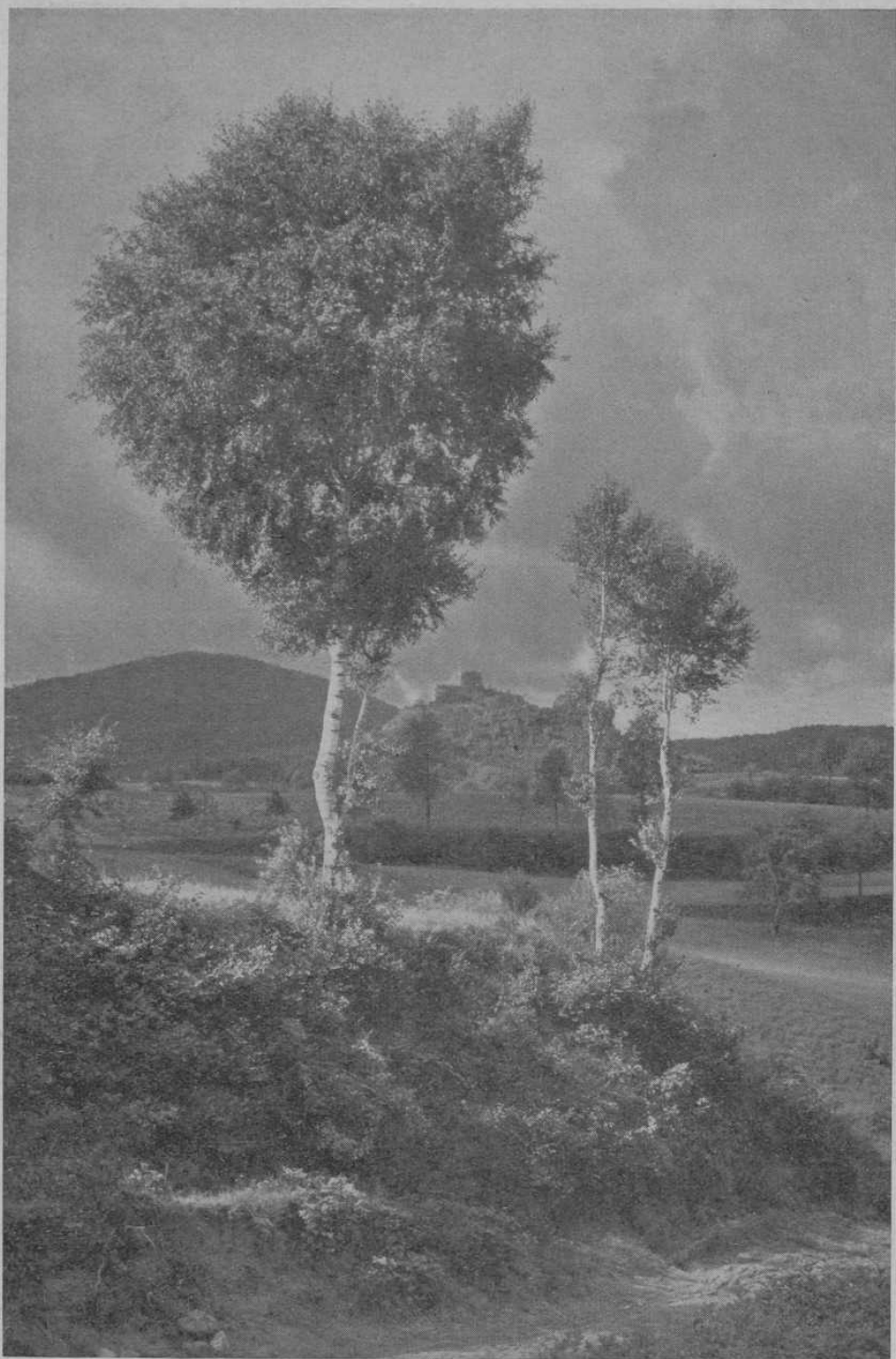
Foto Justus

Dreieck: Erlenbrunn, Rotenberg. 14. Blaue Scheibe: Obere Sommerwaldstraße, Neuhof, (Wegweiser), Zmsbacher Mühle, Birkwieserhof 2 Std. 15. Grüner senkrechter Strich: Gersbachtal, Teufelsfelsen, Gezwäng, Hochstraße, Ketzrichhof-Erlenbrunn. 16. Grünes Kreuz: oberer Sommerwaldweg, durch den Sommerwald nach Münchweiler 2 Stunden. 17. Grünes Kreuz: Erlenbrunn, Glashütte, Stephanshof, Hohelift 3 Std.; Reißlersforsthaus über den Saarbacher Eisenhammer nach Fischbach $1\frac{3}{4}$ Stunden, dann einmündend in den roten Strich: Rumbach $1\frac{1}{2}$ Std., Dahn 2 Std., Kaltenbach $1\frac{1}{2}$ Std., oder auf dem rotgelben Strich nach Fischbach, Braunsberg, Langmühle, Lemberg, Pirmasens 5 Stunden. 18. Blauroter Strich: Pirmasens, Beckenhof $\frac{3}{4}$ Std.; Ruppertsweiler, Kaltenbach $2\frac{1}{2}$ Std.; Hermersbergerhof 2 Std.; zurück nach Kaltenbach oder nach dem rotweißen Strich nach Hauenstein $1\frac{1}{2}$ Std. 19. Gelber Strich: Pirmasens, Lemberg $1\frac{1}{4}$ Std.; Kleiner Sack (Schloßruine Neudahn), Dahn $2\frac{1}{4}$ Std.; nach dem roten Strich über Schloßruine Altdahn nach Rumbach, Wegelnburg, Hohenburg, Löwenstein (Lindenschmidt), Fleckenstein; grüner Strich: Schönau 6 Stunden, einmündend in den roten Strich nach Rumbach, Dahn, Kaltenbach 5 Std., oder Schönau auf dem grünen Strich nach Fischbach, über den Braunsberg nach Salzwoog, Kaltenbach $4\frac{1}{2}$ Stunden. 20. Gelber Strich: Pirmasens, Lemberg $1\frac{1}{4}$ Std.; Kleiner Sack, Dahn $2\frac{1}{4}$ Std.; roter Strich: einmündend in den grünen Strich vor Schönau $3\frac{1}{2}$ Std. nach Lembach, Wörth (Denkmäler) 3 Std., zurück nach Schönau, einmündend in den roten Strich nach Dahn, Kaltenbach 5 Std. 21. Rotgelber Strich: Pirmasens, Lemberg $1\frac{1}{4}$ Std.; Langmühle, Storrwoog, Wolfsjägerhof, Fischbach 4 Std.; rotweißer Strich: Petersbächel, Wasgenstein, Maimont, Blumenstein, Schönau 3 Std.; grüner Strich. 22. Blauer Strich: Von Pirmasens mit Bahn nach Annweiler, Goffersweiler, Lindelbrunn 2 Std., Berwartstein; gelber Strich: Drachenfels $2\frac{1}{2}$ Std., Busenberg, Dahn 1 Std.; roter Strich nach Kaltenbach $1\frac{1}{2}$ Std. 23. Blauer Strich: Von Pirmasens mit der Bahn nach Rinnthal, Taubensuhl $2\frac{1}{2}$ Stunden; gelber Strich: Euffertal, Annweiler 3 Stunden.



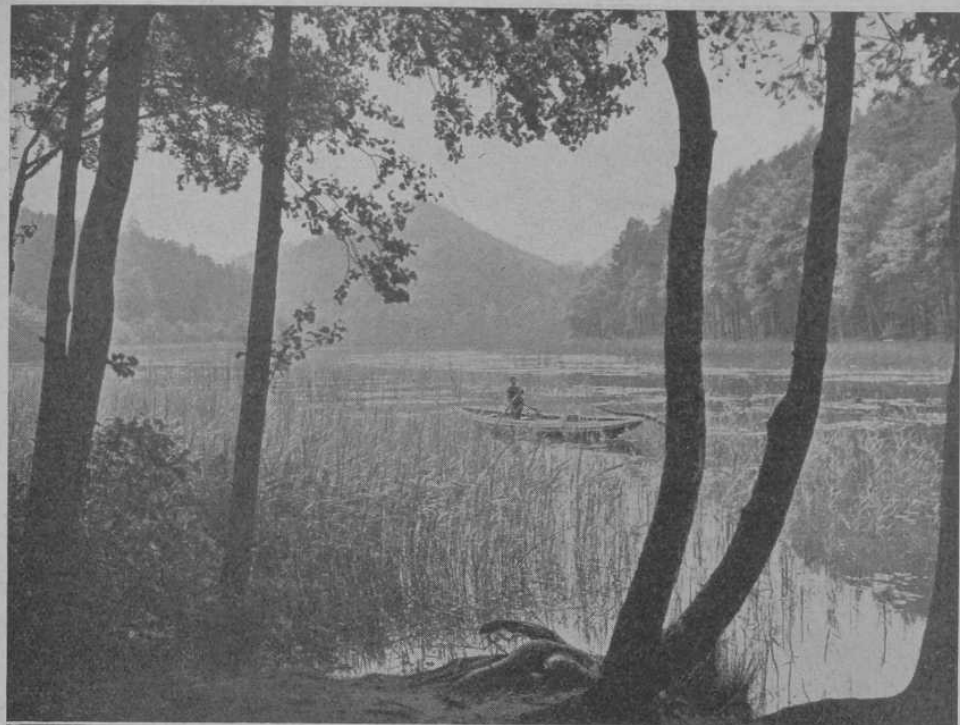
Waldlandschaft am hohen List

Foto Justus



Landschaft am Drachenfels

Foto: E. Justus, Pirmasens



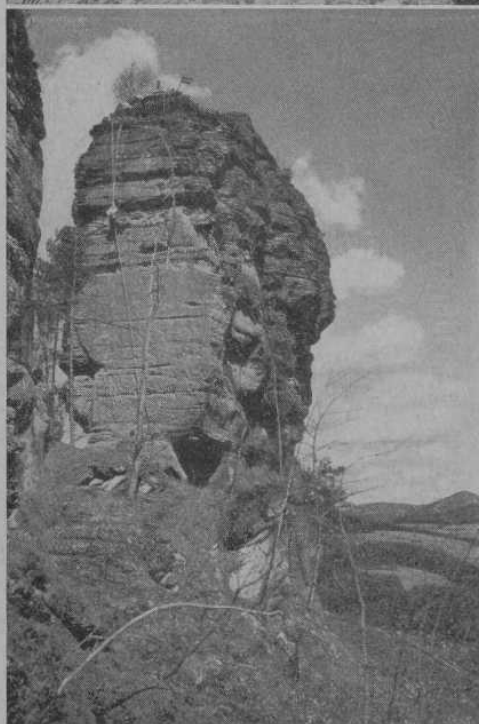
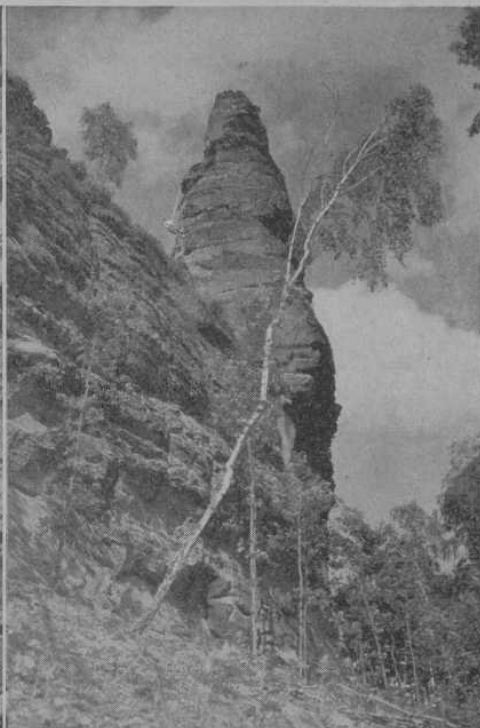
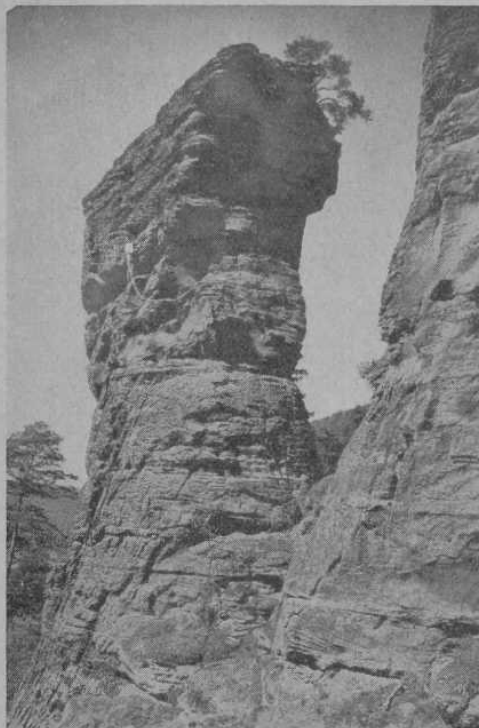
Oben: Am Seehof. Unten: Blick vom Eselseck gegen Berwartstein.

Foto: E. Justus, Pirmasens.

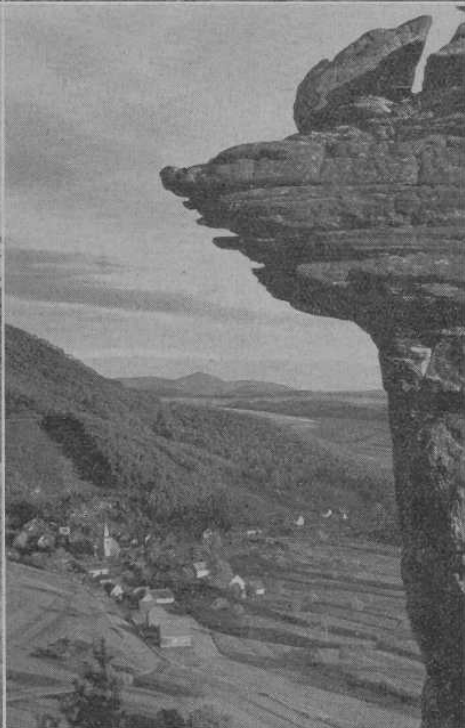
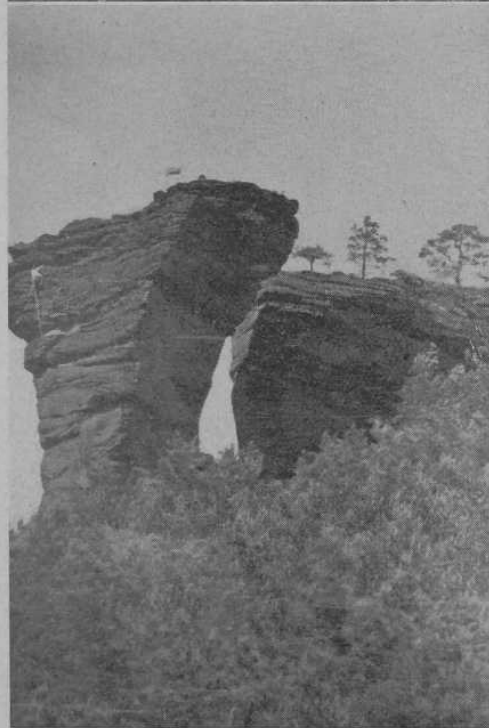
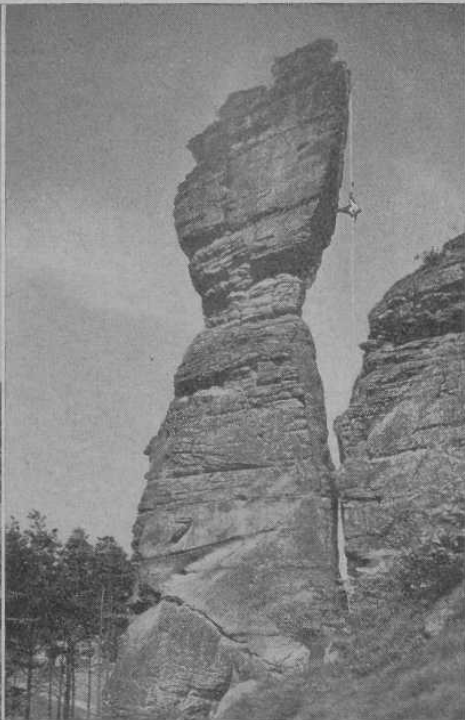


Oben: Altdahn. Unten: Berwartstein.

Foto: E. Striemann, Pirmasens



Oben links : Am Mariaturm, oben rechts : Adelsnadel bei Rumbach, unten links : Hirthfelsen am Theo-Turm, unten : Ludwigshafner Turm bei Dahn
Foto Justus



Oben links: Am Heufels bei Hinterweidenthal, oben rechts: An der Hauensteiner Puppe, Unten links: Schwierige Kletterei am Honigfels (Bärenbrunnerthal), unten rechts: Friedrichsfels mit Lug. Foto Justus