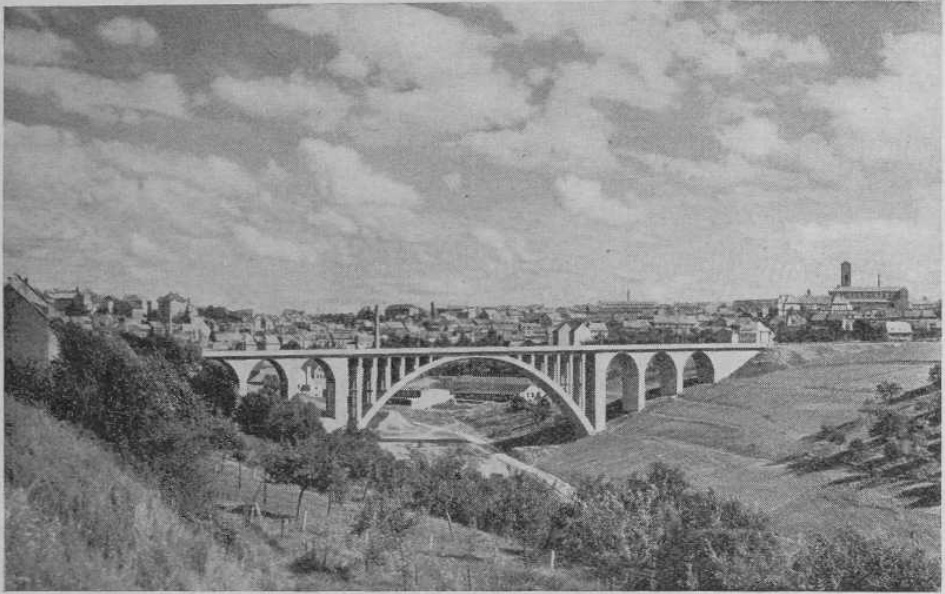


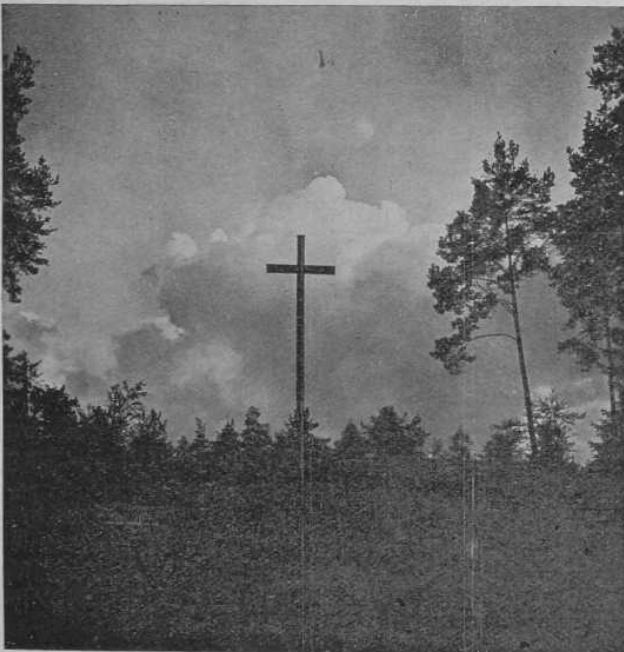
# Das äußere Bild der Stadt



Die Hindenburgbrücke in Pirmasens

Foto Justus

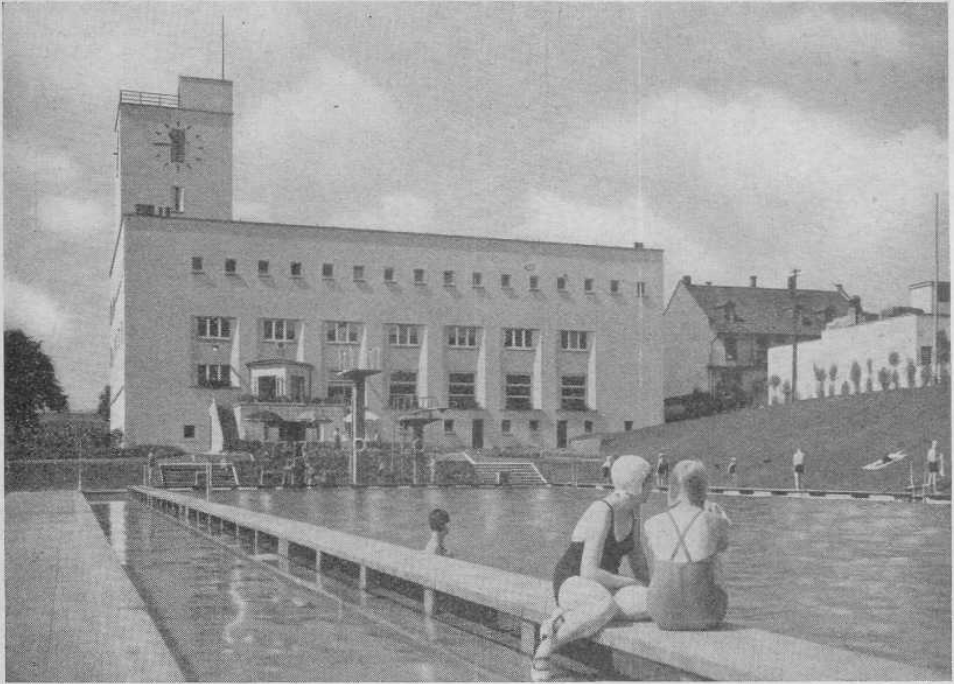
Pirmasens hat zwei stolze, hochgeschwungene Brücken, die Hindenburg- und die Zeppelinbrücke, die sich über eigenwillig trennende Wiesentäler kraftvoll und freudig spannen, um zu vereinen.



Ein Kleinod des Friedens besitzt es außerhalb seiner Tore, mitten im Walde. In das dunkelgrüne Geheimnis dieser seiner geliebten Wälder eingeschmiegt liegt der Waldfriedhof. Unterm ragenden Hochkreuz an der Waldblöße im Rauschen hochstämmiger Kiefern und schirmender Tannen, mitten im Wiesensamt grüner Flächen reihen sich die Gräber zum tiefsten Frieden, eine besonnte Heimat der Stille in der Domherrlichkeit des Waldes.

Pirmasens, Waldfriedhof,  
Hochkreuz

Den Lebenden, der Jugend und dem freien Spiel gesunder Kräfte dient das unter allen modernen Freibädern hervorragende Stadtbad am Stadtrande, eine großzügige Bereicherung der Stadt, mit einem Hallenbad, das Schönheit und Zweckmäßigkeit mit den letzten technischen Errungenschaften auf diesem Gebiete zu einem imposanten Ganzen vereinigt.



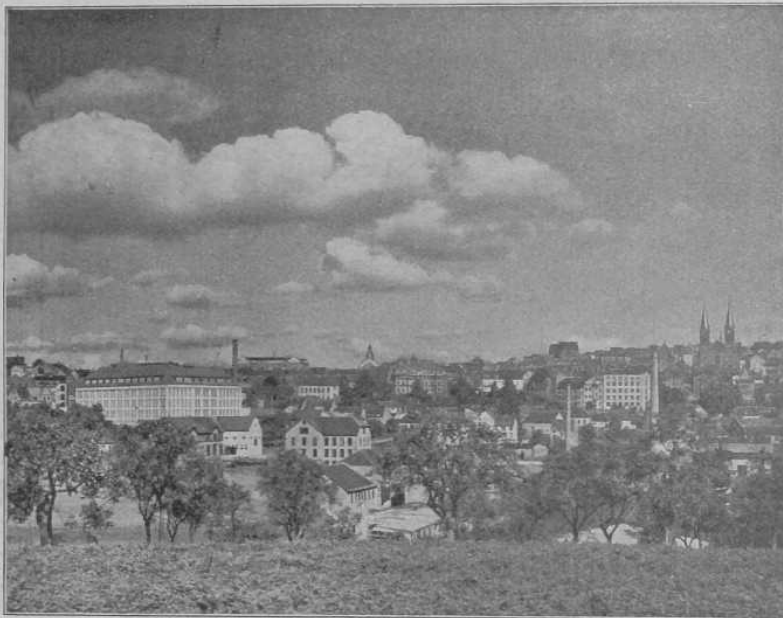
Städt. Hallen-Freibad

Foto Striemann



Stadtbad Pirmasens, Freibadeanlage vom Hallenbad aus

Foto Striemann



Zwischen den Schornsteinen der Betriebe zeigen schlanke und sanft geschwungenen, spitze und eckige Kirchtürme aus dem Gewinkel der Gassen und Straßen nach oben.

In langgezogenen, bunt gegliederten Terrassen breitet sich die Stadt über den Berg Horeb, mit vielen Reihen lichtunggriger Fensteraugen. Breite, steile und hohe Dächer, rot und grau, sind scheinbar wahllos darübergestreut. Eine launige, spielerische Zackenlinie führt unter wandernden Wolken aus der bewohnten Mitte ins Freie: die Siedlungshäuser am Sommerwald, die mit spitzen Dächern aneinandergereiht sind wie Holzhäuschen aus einer Spielzeugschachtel.

Treppenstraßen klettern von Terrasse zu Terrasse hinauf, zwischen Häusern, die an Felsen kleben, hinunter. Hinter der Häuserreihe der schmalen Hauptstraße oben und unten schaut der nackte Felsen noch hervor, dunkelroter Fels, über dem grünes Birkengehänge zittert.



Siedlung am Sommerwald

Foto Verkehrsamt