

INHALTSVERZEICHNIS

Übersicht über die Zahl der Studierenden	13
Zur Geschichte der Universität des Saarlandes	18
Ehrensensoren	19
Ehrenbürger	20
Inhaber der Ehrenmedaille	20
Ehrenpromotionen	21
Förderer/Stiftungen/Vereinigungen	
Alumni-Club	25
Vereinigung der Freunde der Universität des Saarlandes e. V.	26
Verein der Freunde der Universitätskliniken Homburg e.V.	28
Verein zur Förderung der Augenheilkunde	30
Verein der Freunde der Fachrichtung „Angewandte Sprachwissenschaft sowie Übersetzen und Dolmetschen“ e. V.	32
Gesellschaft der Förderer des Instituts für Präventivmedizin e. V.	33
Stiftung Wissenschaftliches Forum e. V.	35
Haaf-Stiftung	37
Heinrich-Dietz-Stiftung	37
KSB-Stiftung	37
Bruno-Brück-Stiftung	37
Hedwig-Stalter-Stiftung	38
Ernst-Röchling-Stiftung	38
Halász-Stiftung	38
Prof.-Dr.-Osthoff-Stiftung	38
Calogero-Pagliarello-Stiftung	38
Stiftung zur Förderung der Forschung und der internationalen Zusammen- arbeit – „Wissenschaftliches Kolloquienzentrum Spelzenklamm (WKS)“	39
Wissenschaftspreis der Stadt Homburg	39
Claude-Bernard-Preis	40
Dr.-Eduard-Martin-Preis	40
General-Accident-Förderpreis	41
Wissenschaftliche Sammlungen	42
Saarbrücker Universitätskonzerte	44
Universitätspräsident	46
Vizepräsidenten	46
Kanzler	46
Konzil	46
Senat	47
Hochschulrat	48
Zentrale Studienkommission	50
Zentrale Forschungskommission	50
Zentrale Haushalts- und Planungskommission	50
Senatsbeauftragte und Beauftragte des Präsidenten	51
Vertrauensdozent der Deutschen Forschungsgemeinschaft	51
Vertrauensdozent Fulbright	51
Zentrale Verwaltung	52
Betriebsärztlicher Dienst	70
Frauenbeauftragte	70
Personalräte	71
Hochschulverbände und Gewerkschaften	72
Zentrale Einrichtungen	
Saarländische Universitäts- und Landesbibliothek	73
Sprachenzentrum	81
Rechenzentrum	81

Zentrum Europa und Dritte Welt (ZEDW)	83
Frankreichzentrum	83
Studienkolleg	83
Psychologisch-Psychotherapeutische Beratungsstelle (PPB)	84
Zentrum für Studienberatung, Weiterbildung und Fernstudium (Studienzentrum)	84
Arbeitseinheit Wissenschaftliche Weiterbildung (AWB)	84
Medienzentrum der Philosophischen Fakultät	84
Zentrum für Umweltforschung (ZfU)	85
Kontaktstelle für Wissens- und Technologietransfer (KWT)	85
Kooperationsstelle Hochschule und Arbeitswelt	86
Radioaktivitätsmeßstelle	86
Zentrales Chemikalienlager	86
Zentrum für Innovative Produktion (ZIP)	87

Informationen für Studierende

Termine	92
Studiengangübersicht	94
Mitteilungen für deutsche Studierende und „Bildungsinländer“	98
Mitteilungen für ausländische Studierende ohne „Bildungsinländer“	101
Auslandsbeziehungen der Universität	103
Zentrum für Studienberatung, Weiterbildung und Fernstudium (Studienzentrum)	110
Dezentrale Studienberatung	111
Studienfachberatung der Fachbereiche	111
Informationen für behinderte Studienbewerber und Studierende	115
Hochschulteam des Arbeitsamtes	116
Studentische Arbeitsvermittlung	116
Psychologisch-Psychotherapeutische Beratungsstelle (PPB)	117
Studienförderung, Förderung nach dem Bundesausbildungsförderungsgesetz (BAföG)	118
Deutsch-Französischer Sozialausweis	118
Studienstiftungen	119
Graduiertenförderung	121
Mensa academica – Studentenwohnheime	123
Wohnraumvermittlung	124
Versicherungen	125
Universitätskindertagesstätte	128
Studentenwerk im Saarland e. V.	129
Hochschulsport	132
Verkehrsverbindungen	133
Abfahrtszeiten der Buslinien ab Universität	136
Selbstverwaltung der Studierenden/Fachschaften	139
Studentische Vereinigungen	
– AIESEC	143
– Alumni-Club	143
– IAESTE	144
– AEGEE	144
– MTP	145
– Bundesverband Deutscher Volks- und Betriebswirte e. V. (bdvb)	145
– ELSA	145
– Evangelische Studentengemeinde	146
– Katholische Hochschulgemeinde	147
– Landesverband jüdischer Studenten und Jugendlicher im Saarland	148

Gut beraten durch Broschüren, per Telefon oder ganz persönlich

Über 5.000 Seiten voller nützlicher Informationen bieten die rund drei Dutzend unterschiedlichen Broschüren der Arbeitskammer. Sie informieren über praktisch alle für Arbeitnehmerinnen und Arbeitnehmer interessanten Rechtsgebiete und Problemfelder. Die Themenpalette reicht von Arbeitsrecht bis Einkommensteuer, von Mietrecht bis Arbeitsschutz von Kindergeld bis Teilzeitbeschäftigung.

Mitglieder der Arbeitskammer (alle im Saarland beschäftigten Arbeitnehmerinnen und Arbeitnehmer) erhalten die Broschüren kostenlos. Einfach abholen in unserem Informationszentrum oder bestellen bei:

Arbeitskammer des Saarlandes
Fritz-Dobisch-Straße 6-8, 66111 Saarbrücken

Telefon (06 81) 40 05 - 2 00
Telefax (06 81) 40 05 - 2 05

Nutzen Sie bei offenen Fragen die AK-Telefon-Beratung oder vereinbaren Sie einen Termin für eine persönliche Beratung.

Rufen Sie an! Vorwahl 0681 und dann, je nach Themengebiet, die entsprechende Durchwahl:

- | | |
|--|---|
| ■ Arbeitsrecht | 40 05 - 229 / 289 / 292 / 318 |
| ■ Arbeitsschutz | 40 05 - 324 / 328
(06849) 9 09 - 460 |
| ■ BAföG | 40 05 - 231 |
| ■ Behindertenrecht | 40 05 - 290 |
| ■ Broschüren-Bestellung | 40 05 - 200 |
| ■ Frau im Arbeitsleben | 40 05 - 327 |
| ■ Lohnsteuer | 40 05 - 214 |
| ■ Mutterschutz, Erziehungsgeld
und Erziehungsurlaub | 40 05 - 291 |
| ■ Rehabilitation | 40 05 - 320 |
| ■ Sozialhilfe | 40 05 - 291 |
| ■ Sozialrecht | 40 05 - 319 |
| ■ Schülerförderung | 40 05 - 230 |
| ■ Weiterbildung | 40 05 - 231 |



Arbeitskammer | des Saarlandes

Rechts- und Wirtschaftswissenschaftliche Fakultät

Dekan, Prodekane, Dekanat 150

Fachbereich 1 – Rechtswissenschaft

Namensverzeichnis des wissenschaftlichen Lehrpersonals 151

Institutionen- und Personalverzeichnis 157

Vorlesungsverzeichnis 166

Fachbereich 2 – Wirtschaftswissenschaft

Namensverzeichnis des wissenschaftlichen Lehrpersonals 186

Institutionen- und Personalverzeichnis 189

Vorlesungsverzeichnis 198

Medizinische Fakultät

Dekan, Prodekane, Zentralfotolabor, Medizinische Bibliothek 220

Zentrales Chemikalienlager 221

Fachbereich 3 – Theoretische Medizin

Namensverzeichnis des wissenschaftlichen Lehrpersonals 222

Institutionen- und Personalverzeichnis 225

SFB 399 232

Vorlesungsverzeichnis 234

Fachbereich 4 – Klinische Medizin

Namensverzeichnis des wissenschaftlichen Lehrpersonals 243

Institutionen- und Personalverzeichnis 261

Vorlesungsverzeichnis 289

Stundenpläne 322

Philosophische Fakultät

Dekan, Prodekane, Fakultätskatalog,

Zentralstelle für Prüfungsangelegenheiten 332

Medienzentrum 333

Fachbereich 5 – Grundlagen und Geschichtswissenschaften

Namensverzeichnis des wissenschaftlichen Lehrpersonals 334

Institutionen- und Personalverzeichnis 337

Vorlesungsverzeichnis 341

Fachbereich 6 – Sozial- und Umweltwissenschaften

Namensverzeichnis des wissenschaftlichen Lehrpersonals 358

Institutionen- und Personalverzeichnis 364

SFB 378 375

Vorlesungsverzeichnis 377

Fachbereich 7 – Kunst- und Altertumswissenschaften

Namensverzeichnis des wissenschaftlichen Lehrpersonals 412

Institutionen- und Personalverzeichnis 415

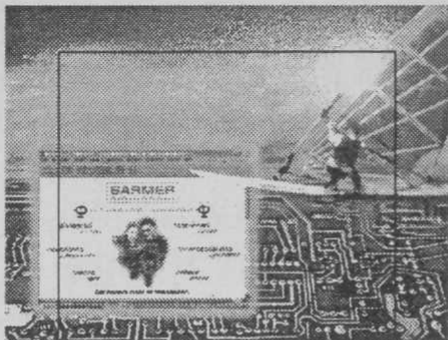
Vorlesungsverzeichnis 418

Fachbereich 8 – Neuere Sprach- und Literaturwissenschaften

Namensverzeichnis des wissenschaftlichen Lehrpersonals 432

Institutionen- und Personalverzeichnis 443

Vorlesungsverzeichnis 457



Heute schon
gesund
gesurft?

Gehören Sie auch
zu **denen**, die

...in letzter Minute für den Urlaub
packen und 5 vor 12 noch den
Auslandskrankenschein mitnehmen
möchten?

...lästige Formsachen wie die
Krankenversicherungsbescheinigung
für die Einschreibung am liebsten
formlos erledigen?

...Sport anstrengend finden, von
Pommes in der Mensa leben und auf
prickelnde Ideen zum Thema
Gesundheit warten?

...im Medienschungel leicht den
gesunden Durchblick verlieren, aber
die **neuesten Nachrichten in Sachen**
Soziales sofort erfahren müssen?

Dann sollten Sie den Klick an der
richtigen Stelle machen!

<http://www.barmer.de>

Der Link mit dem Zaunpfahl -
netzweit.

BARMER
Deutschlands größte Krankenkasse

Mathematisch-Naturwissenschaftliche Fakultät

Dekan, Prodekane, Prüfungsämter 540

Fachbereich 9 – Mathematik

Namensverzeichnis des wissenschaftlichen Lehrpersonals 541

I Institutionen- und Personalverzeichnis 543

Vorlesungsverzeichnis 545

Fachbereich 10 – Physik

Namensverzeichnis des wissenschaftlichen Lehrpersonals 552

Institutionen- und Personalverzeichnis 554

SFB 277 559

Vorlesungsverzeichnis 561

Fachbereich 11 – Chemie

Namensverzeichnis des wissenschaftlichen Lehrpersonals 570

Institutionen- und Personalverzeichnis 572

Vorlesungsverzeichnis 578

Fachbereich 12 – Pharmazie und Umwelttechnologie

Namensverzeichnis des wissenschaftlichen Lehrpersonals 588

Institutionen- und Personalverzeichnis 590

Vorlesungsverzeichnis 596

Fachbereich 13 – Biologie

Namensverzeichnis des wissenschaftlichen Lehrpersonals 606

Institutionen- und Personalverzeichnis 608

Vorlesungsverzeichnis 613

Arbeitskreis Chemie und Biologie der Moose 612

Technische Fakultät

Dekan, Prodekane, Prüfungssekretariat 622

Fachbereich 14 – Informatik

Namensverzeichnis des wissenschaftlichen Lehrpersonals 623

Institutionen- und Personalverzeichnis 626

Vorlesungsverzeichnis 634

Fachbereich 15 – Werkstoffwissenschaften und Fertigungstechnik

Namensverzeichnis des wissenschaftlichen Lehrpersonals 642

Institutionen- und Personalverzeichnis 645

Vorlesungsverzeichnis 650

Fachbereich 16 – Elektrotechnik

Namensverzeichnis des wissenschaftlichen Lehrpersonals 660

Institutionen- und Personalverzeichnis 663

Vorlesungsverzeichnis 669

Sozialkunde, Studienkolleg

Lehrangebot im Fach Sozialkunde 676

Studienkolleg 680



IHR ARBEITSAMT

Stehen Sie vor beruflichen Entscheidungen

BIZ

**Berufs-
Informations-
Zentrum**

oder wollen Sie sich beruflich weiterbilden? Dann informieren Sie sich im Berufsinformationszentrum (BIZ). Alle notwendigen Informationen und Entscheidungshilfen über Ausbildung, Studium, Beruf und berufliche Weiterbildung sind in Informationsmappen, Filmen, Diaserien, Hörprogrammen, im

BIZ-Computer und in KURS – der Datenbank für Aus- und Weiterbildung – vorhanden. Ins BIZ können Sie ohne Voranmeldung gehen. Dort finden auch immer wieder Vorträge, Arbeitsgemeinschaften, Seminare und Diskussionsrunden statt.

Kommen Sie ins BIZ! Auch während der Ferien geöffnet.

Hafenstraße 18, 66111 Saarbrücken

Telefon: 06 81/9 44- 22 24

(Anmeldung zur Beratung: 06 81/9 44- 22 22)

Fax: 06 81/9 44- 26 00

**INFORMIERT
BERÄT
VERMITTELT**

www.arbeitsamt.de und T-Online * Arbeitsamt #

Weiterbildung

Studienführer Weiterbildung	686
Studium generale	686
Fernstudium	691
Sprachkurse	692
Institut d'Etudes Françaises	700

Sonstige Einrichtungen

Institut für empirische Wirtschaftsforschung	706
Institut für Konsum- und Verhaltensforschung	706
Institut für Handel und Internationales Marketing	706
Institut für Wirtschaftsinformatik (IWI)	707
Institut für Wirtschaftsprüfung	709
Kontaktstelle für Wissens- und Technologietransfer (KWT)	709
Kooperationsstelle Hochschule und Arbeitswelt	709
Institut der Gesellschaft zur Förderung der Angewandten Informationsforschung e. V.	710
Fraunhofer-Institut für zerstörungsfreie Prüfverfahren (IZFP)	710
Fraunhofer-Institut für Biomedizinische Technik (IBMT)	713
Institut für Landeskunde im Saarland	715
Institut für neue Materialien gem. GmbH (INM)	716
Deutsches Forschungszentrum für Künstliche Intelligenz GmbH (DFKI)	720
Max-Planck-Institut für Informatik (MPI)	722
Internationales Begegnungs- und Forschungszentrum für Informatik, Schloß Dagstuhl (IBFI)	724
NATALI Koordinierungsstelle im Auftrag des BMBF LEONARDO III.1.a und SOKRATES/LINGUA D	724
Gesellschaft für Umweltkompatible Prozeßtechnik mbH (upt)	725
Institut für Präventivmedizin	726
Staatliche Prüfungsämter und Prüfungsausschüsse	728
Kontaktstelle für das Staatliche Hochbauamt	741
Rechnungshof des Saarlandes	741
Wirtschaftsbetriebe auf dem Campus	705

Namen- und Telefonverzeichnis

Lagepläne

Adressen im Internet

Universität des Saarlandes (UdS) – (Schlagwort-Register)