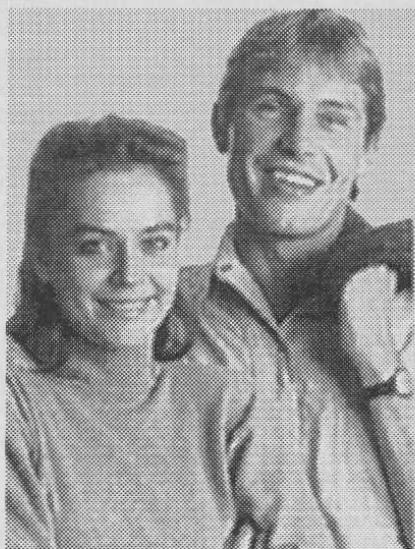


## Zentrale Verwaltung

- 6 04 00 00 Kanzler** CREMERS Hartwig, Dr. jur.  
Gebäude 5, Zi. 1.15, ☎ 2002
- Sekretariat: FINKLER Edith  
Gebäude 5, Zi. 1.16, ☎ 2002
- Ständige Stellvertreterin:** HERRMANN Regina  
Ltd. Universitätsdirektorin  
Gebäude 5, Zi. 0.22, ☎ 2600, 2615
- Ltd. Fachkraft für Arbeitssicherheit: DÖRR Berthold, Dipl.-Ing.  
Gebäude 21, Zi. 216, ☎ 2643
- 6 10 00 00 Referat 1 – Präsidialbüro, Planung und EDV, Gebäude 5  
Telefax (3 02) 41 42**
- Leitung: LORENZ Wolfgang, Diplom-Kaufmann  
Zi. 206, ☎ 2651
- Vertretung: BEYER Heinz-Jürgen, Dr., M. A.
- Sekretariat: SCHMIDT Petra, Zi. 210, ☎ 2651, 2656  
KRIEGER Ingrid, Zi. 210, ☎ 2651, 2656  
GUBER Martha, Zi. 211, ☎ 3612
- 611 Präsidialbüro und  
Gremienbetreuung**
- Senat/Konzil: LORENZ Wolfgang, Diplom-Kaufmann  
Zi. 206, ☎ 2651  
VEIT Alois  
Zi. 212, ☎ 3612
- Zentrale Forschungskommission: LAUB Christiane, Dipl.-Verwaltungsw.  
Universitätsamtfrau  
Zi. 204, ☎ 2629
- Zentrale Studienkommission: BEYER Heinz-Jürgen, Dr., M. A.  
Zi. 208, ☎ 2654
- EU-Förderung: MÜLLER Luc, Dipl.-Ing.  
Zi. 213, ☎ 4801
- Personal- und Vor-  
lesungsverzeichnis: SCHNEIDER Ursula (halbtags)  
Zi. 302, ☎ 4143
- Verwaltungsbibliothek: HEPTING Ludmilla, Dipl.-Bibl. (halbtags)  
Zi. 302, ☎ 4143
- Adressenverwaltung: MELCHIOR Anita, Zi. 211, ☎ 3612
- Sitzungsräume/  
Empfangsraum Tel. 20 08
- 612 Planung, Organisation und  
Kapazitätsangelegenheiten**
- TAUSENDFREUND Heinz, Diplom-Kaufmann  
Zi. 203, ☎ 2606
- MERKLE Uta, Assessorin, Zi. 218, ☎ 2656
- SCHÜTZ Hans-Jürgen, Diplom-Volkswirt  
Zi. 205, ☎ 2610
- Mitarbeiter:  
N. N., Zi. 211, ☎ 2610

---

# IHRE ZUKUNFT



## Berufsberatung an der Uni!

Experten der Berufsberatung sind die richtigen Ansprechpartner für Sie zu Themen wie allgemeine Hochschulberatung, studienbegleitende Praktika, Auslandspraktika, Aufbaustudien, Bewerbungen, Einstieg in das Berufsleben, Verdienstmöglichkeiten und Trainee-Programme. Denken Sie frühzeitig über Chancen und Möglichkeiten Ihres zukünftigen Berufes nach!

**Universität des Saarlandes, jeden Dienstag  
und Donnerstag von 13.30 bis 15.30 Uhr,  
Deutsch-Ausländisches Clubhaus, Geb. 19**

Schauen Sie doch mal herein!

Arbeitsamt Saarbrücken  
Bleichstraße 25, 66111 Saarbrücken  
Telefon: 06 81/99 55-764 (Everding)



## IHRE BERUFSBERATUNG

Infos über die Dienste und Leistungen des Arbeitsamtes finden Sie auch in BTX \*69100#

---

## 613 Amt für Datenverarbeitung und EDV-Organisation

- Leitung: GEIB Marion, Dipl.-Math.  
Zi. 006, ☎ 3636
- Bereich Organisation und Programmierung: SCHNEIDER Horst  
Zi. 007, ☎ 2212  
DINGES Wolfgang, Zi. 008, ☎ 3656  
GRÜN Gaby, Zi. 010, ☎ 2006  
HEMMERSBACH Hannelore, Zi. 011, ☎ 3646  
ISIKLILAR Çetin, Dipl.-Ing., Zi. 016, ☎ 4232  
MONTAG Karl-Heinz, Zi. 008, ☎ 3656  
PÜTZ Dorothea, Univ.-Amtfrau, Zi. 009,  
☎ 2006  
SCHNEIDER Horst, Zi. 007, ☎ 2212  
WEBER Achim, Zi. 010, ☎ 2006
- Bereich Sonderprojekte:
- Bibliotheksverbundsystem SCHÄFER Thomas, Dipl.-Inform.  
Zi. 018, ☎ 2613  
KIEL Detlef, Dipl.-Inform.  
Zi. 018, ☎ 2613
- Bereich Produktion:
- Arbeitsvorbereitung und Maschinenbedienung GREFEN Christine, Zi. 003, ☎ 2616  
SCHMELZER Ursula, Zi. 003, ☎ 2616  
SCHWEGEL Marlies, Zi. 003, ☎ 2616
  - Zentrale Datenerfassung GEORG Käthe, Zi. 004, ☎ 3627  
ZIERVOGEL Evelyne, Zi. 004, ☎ 3627
- Bereich Benutzerbetreuung:
- Aus- und Fortbildung PÜTZ Dorothea, Univ.-Amtfrau  
Zi. 009, ☎ 2006
  - Dezentrale Systeme ISIKLILAR Çetin, Dipl.-Ing., Zi. 016, ☎ 4243  
WEBER Achim, Zi. 010, ☎ 2006
  - Techniker BREHMER Thomas (vormittags), Zi. -001,  
☎ 3604

## 6 20 00 00 Referat 2 – Personalabteilung, Rechtsangelegenheiten, Amt für Ausbildungsförderung, Universitäts- Archiv, Gebäude 4 und 5

- Leitung: HERRMANN Regina  
Ltd. Universitätsdirektorin  
Justitiar  
Gebäude 5, Zi. 0.22, ☎ 2600, 2615
- Sekretariat: JOHANNES Sabine  
Gebäude 5, Zi. 0.21, ☎ 2600, 2615, 2652  
CASPAR Susanne  
Gebäude 5, Zi. 2.01.1, ☎ 2608, 2060
- Tierschutzbeauftragte: CYBIK Monika, Dr.  
Universitätskliniken Homburg,  
Gebäude 45, Zi. 008, ☎ (06841/16-) 6049

**621 Personalabteilung, Gebäude 4**  
**Telefax (302) 4388**

Leitung: KIEFER Romed, Dipl.-Verwaltungsw.  
Universitätsoberamtsrat, Zi. 0.23, ☎ 2621, 2650  
Mitarbeiter:  
SCHWEIZER Renate, Zi. 0.22, ☎ 2621, 2619

**62101 Amt für wissenschaftliches Personal, Gebäude 4**

Leitung: MUNZ Eduard, Dipl.-Verwaltungsw.  
Universitätsamtsrat  
Zi. 0.21, ☎ 2619

Sachgebiet für Landesbeamte,  
Vertretungen, Lehraufträge,  
Gastprofessoren

MUNZ Eduard, Dipl.-Verwaltungsw.  
Universitätsamtsrat  
Zi. 0.21, ☎ 2619

Mitarbeiter:  
SCHWEIZER Renate, Zi. 0.22, ☎ 2621, 2619  
FETH Rosemarie, Zi. 0.22, ☎ 2619

Sachgebiet für Beamte,  
Vollbeschäftigte im Angestellten-  
verhältnis, teilzeitbeschäftigte  
wiss. Mitarbeiter, Statistiken,  
Stellenplan (wiss. Personal),  
Graduiertenförderung

HÜMBERT Dietmar, Dipl.-Verwaltungsw.  
Universitätsamtmann, Zi. 16.4, ☎ 4251  
N. N., Zi. 018, ☎ 2081  
FRANZ Manuela, Dipl.-Verwaltungsw.  
Universitätsoberinspektorin, Zi. 0.18, ☎ 4253  
WEBER Arnd, Dipl.-Verwaltungsw.  
Universitätsoperinspektor, Zi. 0.20, ☎ 4252

Mitarbeiter:  
LEHMANN Monika, Zi. 0.19, ☎ 3221  
RÖSNER Gudrun, Zi. 0.17, ☎ 4236  
ZIELINSKI Silvia, Zi. 0.19, ☎ 2081  
N. N., Zi. 16.2

**62102 Amt für nichtwissenschaftliches Personal, Gebäude 4**

Leitung: MEYER Rolf-Dieter, Dipl.-Verwaltungsw.  
Universitätsamtsrat  
Zi. 0.14.2, ☎ 2221

Sachgebiet für Einstellungs- und  
Eingruppierungsangelegenheiten,  
Stellenplan,  
Personalratsangelegenheiten  
Bewerbungen, Ausschreibungen

Mitarbeiter:  
SCHMITT Marlene, Zi. 0.14.2, ☎ 2221

PAUL Christa, Zi. 0.14.2  
☎ 4278 (vormittags)

Sachgebiet für Betreuung  
bestehender Dienstverhältnisse  
von Angestellten, Beamten,  
Praktikanten

GEIMER Stefan, Dipl.-Verwaltungsw.  
Universitätsoberinspektor, Zi. 0.12.2, ☎ 2667

Mitarbeiter:  
STRAUB Marliese, Zi. 0.12.1, ☎ 4279  
KLÄS Annemarie, Zi. 0.12.0, ☎ 2667

Sachgebiet für Betreuung  
bestehender Dienstverhältnisse  
von Arbeitern einschl.  
Reinemachedienst,  
AB-Maßnahmen, Auszubildenden,  
Kindergeldangelegenheiten

WILHELM Gerd, Dipl.-Verwaltungsw.  
Universitätsamtmann  
Zi. 0.13, ☎ 2021

Mitarbeiter:  
SCHERER Gudrun, Universitäts-  
obersekretärin, Zi. 0.14.1, ☎ 2004

**62103 Amt für Personalbezüge, Gebäude 4**

Leitung: WALTER Axel  
Zi. 0.08.1, ☎ 3281

Mitarbeiter: SCHNEIDER Roswitha  
Zi. 0.08.2, ☎ 3281, 4250

Registrierung:	CHRISTMANN Horst, Zi. 0.01, ☎ 4249
Sachgebiet für Beamte, Lehrbeauftragte, Prüfungshonorare	RECKTENWALD Karin, Zi. 0.04, ☎ 2664
Suchkartei, Fehlkartei	KEHL Winfried, Zi. 0.07.2, ☎ 4245
Sachgebiet für Angestellte, Wissenschaftliche Mitarbeiter (vollbeschäftigt), Angestellte-Auszubildende, Mehrfachbeschäftigte	KLEIN Klaus, Zi. 0.02, ☎ 2091 MALINOWSKI Christiane, Zi. 0.02, ☎ 2091 FREYER Marianne, Zi. 0.02.1, ☎ 2697 KRAHE Wolfgang, Zi. 0.02.1, ☎ 2697 KREUZ Edmund, Universitätsamtsinspektor Zi. 0.01.2, ☎ 2668
Sachgebiet für wissenschaftliche (teilzeitbeschäftigt) Mitarbeiter	DANIEL Bernhard, Zi. 0.03, ☎ 2624 BIER Ralf, Universitätsoberssekretär Zi. 0.03, ☎ 2624
Sachgebiet für Arbeiter und Handwerker-Auszubildende	KLEIN Albert, Zi. 0.07.1, ☎ 3091 KEMPE Rigobert, Universitätsassistent z. A. Zi. 0.07.2, ☎ 3091
Sachgebiet für Bedienstete aus Mitteln Dritter, Nebentätigkeiten, Bedienstete in Arbeitsbeschaffungsmaßnahmen	ALBERT Monika, Zi. 0.05, ☎ 2681 MÜLLER Ruth, Zi. 0.05, ☎ 2681 PATERKA Ingrid, Zi. 0.05, ☎ 2298 WOLLERT Maria-Theresia, Zi. 0.05, ☎ 2298
Sachgebiet für Beihilfen, Reise- und Umzugskosten, Gastvortragshonorare	BEUSTER Karl-Heinz, Zi. 0.10, ☎ 3081 RUNCO Antonia, Zi. 0.09, ☎ 3081 MANNEBACH Peter, Universitätssekretär Zi. 0.11, ☎ 4254 SEHN Maria, Zi. 0.09, ☎ 3081
Sachgebiet Aktenverfilmung	ALFF Ernst, Zi. 5 (Kellergeschoß), ☎ 4145

## 622 Rechtsangelegenheiten, Gebäude 5

Leitung:	KORZ Gerhard Universitätsoberrat, Zi. 0.23, ☎ 2652
Vertretung:	TUILLIER Harald Universitätsoberrat, Zi. 2.02, ☎ 2060
Sekretariat:	JOHANNES Sabine Zi. 0.21, ☎ 2600, 2615, 2652 CASPAR Susanne, Zi. 2.01.1, ☎ 2608, 2060

## 623 Amt für Ausbildungsförderung, Gebäude 5

Leitung:	TUILLIER Harald Universitätsoberrat, Zi. 2.02, ☎ 2060
Vertretung:	SCHWARZ Emil Assessor, Zi. 2.01.2, ☎ 2608
Sekretariat:	CASPAR Susanne Zi. 2.01, ☎ 2608, 2060, 2600

## 624 Universitäts-Archiv, Gebäude 4, Kellergeschoß

Leitung:	MÜLLER Wolfgang, Dr. Archivrat, Zi. 0.22, ☎ 2699 Universitäts-Archivar
Sicherungs- und Ersatzverfilmung:	RECK Werner, Zi. 0.19
Sekretariat:	N. N.

**630 0000 Referat 3 – Beschaffung und Bewirtschaftung, Gebäude 14**  
**Telefax (302) 3626**

Leitung:

SCHIRRA Wolfgang, Dipl.-Verwaltungsw.  
Universitätsoberamtsrat, ☎ 2623, 2693  
GEORG Werner, ☎ 2683

Fachvertretung für Liegen-  
schaften und Bewirtschaftung  
Fachvertretung für Vermögens-  
und Bestandsverwaltung  
Sekretariat:

BACHNICK Gerhard, Dipl.-Verwaltungsw.  
Universitätsamtsmann, ☎ 4303  
RASSER Carmen, ☎ 2623, 2693  
RAU Karin, ☎ 4481

Zentrale Dienste

- Vermietung, Aula, Audimax,  
Musiksaal u. a.
- Haushaltsüberwachung
- Archivierung
- EDV-Koordination
- Kopierwesen
- Copycheck-Kartensponder
- Ausgabe Kopierkarten (Titel)  
Barverkauf von Copycheckkarten
- Gästehäuser
- Gästehäuser
- Gästehaus Fuchstälchen
- Gästehaus Gebäude 17
- Gästehäuser in Saarbrücken
- Techniker für Druckmaschinen

SAVIOLI Gabriela, ☎ 4481 (halbtags)  
PETERS Gerlinde, ☎ 4481 (halbtags)

FRANZ Andreas, ☎ 3632  
OBERHAUSER Hans, ☎ 2625

THOMAS Werner, ☎ 2625

Verwaltung: RAU Karin, ☎ 4481  
Hausmeister: N. N., ☎ 2098  
Betreuung: MATHIEU Edith, ☎ 2098  
Betreuung: LORIG Loretta, ☎ 2698  
Betreuung: NICOLAI Monika  
LIMBACH Kurt, ☎ 2673

**631 Beschaffungsabteilung**

(Erstaussattung, Ersatz-  
beschaffung, Materialbeschaffung  
und Bewirtschaftung)

- Kopierwesen, Beschaffung von  
Kopierern und elektronischen  
Systemen, Miete
- Beschaffungen von Mobilien
- Büromaschinen, wiss.-techn.  
Maschinen und Geräte, Mieten,  
Reparaturannahme für  
Maschinen und Geräte, Telefax,  
Wartungsverträge
  - Beschaffung und Anmietung  
von DV-Geräten
  - Wartung von DV- und Groß-  
geräten
  - Büromaschinenwerkstatt
  - Einrichtungsgegenstände  
(Schreibtische, Schreibmaschi-  
nenteische, Sitzmöbel, Gardinen,  
Regale), Spezialtische, Labor-  
möbel, Reparaturannahme,  
Leihausgaben
  - Möbel- und Maschinenannahme

Leitung: SCHIRRA Wolfgang  
Dipl.-Verwaltungsw., Universitätsoberamtsrat  
☎ 2693

OBERHAUSER Hans, ☎ 2625  
THOMAS Werner, ☎ 2625

GADOMSKY Harry, Dipl.-Verwaltungsw.  
Universitätsinspektor, ☎ 4313  
LANG Armin, ☎ 2626

BAADER Manfred, ☎ 3625  
ROTH Thomas, ☎ 3625  
GADOMSKY Harry, Dipl.-Verwaltungsw.  
Universitätsinspektor, ☎ 4313  
HÖLCKER Hanne, ☎ 4144  
KIEL Friedbald, ☎ 4424

Reparaturwerkstatt, Transporte

WEIDENER Claus, ☎ 4144  
WOLTER Horst, ☎ 4144  
REEB Walter, KLERSY Günther,  
SCHMITT Friedhelm, KRÄMER Norbert

Materialbeschaffungen, Ausgabe  
und Abrechnung

- Verwaltung, Disposition,  
Beschaffung von Büro-  
und Putzmaterial
- Warenannahme, Einlagerung,  
Ausgabe  
Materialausgabe von  
9.30-11.30 Uhr

Nähstube

- Ausgabe von Wäsche und  
Schutzkleidung; Wäscherei

**632 Abteilung Vermögens- und  
Bestandsverwaltung**

- Vermögensverwaltung  
(ausgenommen Grundstücke),  
Inventarverwaltung, Geräte-  
verzeichnisse, Bildschirm-  
arbeitsplätze

**633 Abteilung Liegenschaften  
und Bewirtschaftung**

- Grundstücksakten,  
-veränderungen, Abmarkungen,  
Gebäudebewirtschaftung,  
Energieverträge, Energie-  
abrechnungen, Vermietung von  
Räumen, Wohnungsfürsorge,  
Nachtwache
- Schreibangestellte
- Reinigungsdienst  
Abrechnung und Überwachung  
der Fremdreinigung, Einsatz  
des eigenen Reinigungsdienstes  
Mechanische Wartung der  
Reinigungsgeräte und  
-maschinen, Gerätedatei
- Telefongebühren, Verträge,  
Porto, Telex, Privatver-  
rechnungen usw.
- Einfahrerlaubnis gemäß  
Einfahrordnung
- Entsorgung von Altpapier und  
sonstigem Material
- Fundbüro
- Telefonzentrale  
Auskunft und Vermittlung

**634 Universitätsdruckerei**

Druckwesen, Textverarbeitung  
und Graphik

Fotosatz, Satzherstellung

BACHNICK Gerhard, Dipl.-Verwaltungswirt  
Universitätsamtmann (Leitung), ☎ 4303  
MÜLLER Philipp, Universitätsamtsinspektor  
☎ 2223

KONRAD Karin, ☎ 2923 (vormittags)

KITTEL Wolfgang, ☎ 3616  
SCHAUMLÖFFEL Fritz, ☎ 3616

KOELZSCH Sonja, ☎ 2686

Leitung: BACHNICK Gerhard, Dipl.-Verwal-  
tungswirt, Universitätsamtmann, ☎ 4303

BAUER Johannes, ☎ 2628  
BIEWEND Monika, ☎ 2628  
FISCHER Botho, ☎ 2628  
WUNN Hans-Joachim, ☎ 2628

Leitung: GEORG Werner, ☎ 2683

KRATZ Udo, Dipl.-Verwaltungswirt  
Universitätsinspektor, ☎ 4314

FELDMEIER Vera, ☎ 2684  
KRATZ Udo, Dipl.-Verwaltungswirt  
Universitätsinspektor, ☎ 4314  
KIEL Friedbald, ☎ 4424

KESSLER Jürgen, ☎ 3617  
KIEL Friedbald, ☎ 4424

KRATZ Udo, Dipl.-Verwaltungswirt  
Universitätsinspektor, ☎ 4314  
SIFFRIN-HENTZ Stefanie, ☎ 3632  
(vormittags)  
KESSLER Jürgen, ☎ 3083

GANZ Harry-Raimund, ☎ 3083  
FLORANGE Horst, ☎ 19  
SCHMIDT Günther, ☎ 19

Leitung: JAKOB Willi, ☎ 3620  
NICOLEITZIK Dietmar, ☎ 2673  
BRUST Herbert, ☎ 2673  
HEIDEMANN Dieter, ☎ 2673  
SCHMIDT Christoph, ☎ 2673  
WERNER Gerd, ☎ 2673  
BURKHART Evelyne, ☎ 2661

# Wir machen den Weg frei



**Volksbanken Raiffeisenbanken**

**Finanzverbund:** Volksbanken Raiffeisenbanken, regionale ZENTRALBANKEN, DG BANK, Bauspar-  
kasse Schwäbisch Hall, DG HYP Deutsche Genossenschafts-Hypothekenbank,  
FA Deutsche Immobilien Fonds AG, Münchener Hypothekenbank eG, R+V Versicherung, Union Investment, VR-Leasing.



## **6 40 000 Referat 4 – Außenbeziehungen und studentische Angelegenheiten, Gebäude 4, 28**

Leitung: STEMPER Friedrich  
Gebäude 4, Dachgeschoß, ☎ 3624

### **641 Akademisches Auslandsamt, Gebäude 4, Dachgeschoß Telefax (3 02) 44 89**

Leitung: STEMPER Friedrich, ☎ 3624  
Vertretung: EL SIOUFY-BAUER Heide, Dr., ☎ 4488

Mitarbeiter:  
KRUG Gabriele, ☎ 4487  
STEMPER Friedrich, ☎ 3624

Internationale Beziehungen,  
Saar-Lor-Lux-Kooperation,  
ERASMUS-Beauftragter,  
ECTS-Koordinator

Austauschprogramme,  
Auslandsstudienprogramme,  
Osteuropa-Kontakte, Erasmus/  
Lingua-Hochschulkoordinator

EL SIOUFY-BAUER Heide, Dr., ☎ 4488

Stipendien, Finanzen  
und Systemverwaltung

BECKENDORF Ulrike, ☎ 4395

Auslandsstudienberatung  
(nachmittags)

KOLLMANN Doris, ☎ 4394

### **642 Abteilung für studentische Angelegenheiten, Gebäude 28 Telefax (3 02) 44 78**

Leitung: FRIEDRICH Mathilde, Diplom-Volkswirt  
Zi. 107, ☎ 2569

Vertretung: SCHMITT Gerhard, Zi. 103, ☎ 2017

Sekretariat: ANTES Gisela, Zi. 108 a, ☎ 2611  
SCHOMMER Marita, Zi. 108 a, ☎ 2655

Zulassung deutsche  
Studierende, Bildungsinländer und  
ausländische EU-Bürger/innen

SCHMITT Gerhard, Zi. 103, ☎ 2017

Zulassung übrige ausländische  
Studierende

LAUER Ulrich, Zi. 102, ☎ 3580

ENGEL Winfried, Zi. 104, ☎ 4146

Immatrikulation deutsche  
Studierende und Bildungsinländer,  
Rückmeldung und Exmatrikulation  
deutsche und ausländische  
Studierende, Immatrikulation  
deutsche und ausländische  
Gasthörer/innen und Senioren-  
studenten/innen

KIEFER Ingrid, Zi. 97, ☎ 2156

LAUER Ulrich, Zi. 102, ☎ 3580

MORLO Rudolf, Zi. 101, ☎ 3011

ROMINA Anita, Zi. 99, ☎ 4480

KREBS Dietmar, Zi. 101, ☎ 2011

LÜDTKE Dieter, Zi. 101, ☎ 3011

KLESEN Andreas, Zi. 101, ☎ 2011

Immatrikulation ausländischer  
Studierender  
Rückmeldung Studienkollegiaten/  
Deutschkursteilnehmer/innen  
Bearbeitung von Stipendienanträ-  
gen Ausländer/innen in Deutschland

MICHAELIS Brigitte, Zi. 97, ☎ 2612

Organisation von Semester-  
veranstaltungen sowie Betreuung  
ausländischer Gastwissenschaftler/  
innen und ausländischer Studie-  
render

FRIEDRICH Mathilde, Diplom-Volkswirt  
Zi. 107, ☎ 2569

Kontaktstelle zur DVO und den  
Prüfungsämtern, DV-Organisation/  
-Systemverwaltung, Studenten- und  
Prüfungsstatistik, Outputkontrolle  
und Verteilung, Änderungsdienst,  
Hardware-Betreuung

ENGELHORN Roman, Zi. 110, ☎ 2658  
ENGEL Winfried, Zi. 104, ☎ 4146

## **65 000 00 Referat 5 – Geschäftsgang, Haushalts-, Kassen- und Rechnungswesen und Außenamt Homburg**

### **Telefax (3 02) 30 01**

Leitung: HEISEL Franz-Josef, Dipl.-Verwaltungsw.  
Universitätsoberamtsrat, Gebäude 5, Zi. 1.17,  
☎ 2620

Sekretariat: FINKLER Edith, PFEIFFER Petra  
Gebäude 5, Zi. 1.16, ☎ 2620, 2002

Poststelle, Gebäude 15 LEHMANN Christel, ☎ 3020  
MEYER Monika, ☎ 3020  
WUNN Renate, ☎ 3020

### **651 Haushaltsabteilung, Gebäude 5**

Leitung: HEISEL Franz-Josef, Dipl.-Verwaltungsw.  
Universitätsoberamtsrat, Zi. 1.17, ☎ 2620

Vertretung: KLIEBENSTEIN Axel, Dipl.-Verwaltungsw.  
Universitätsamtsmann, Zi. 1.18, ☎ 2680

### **652 Rechnungsabteilung, Gebäude 14**

#### **Telefax (3 02) 26 90**

Leitung: HASSELMAYER Bruno, Dipl.-Verwaltungsw.  
Universitätsamtsrat, Zi. 1.24, ☎ 2603

Vertretung: ANDRES Udo, Dipl.-Verwaltungsw.  
Universitätsoberinspektor, Zi. 1.21, ☎ 2622

Sekretariat: MERTES Sabine, Zi. 1.23, ☎ 2603

Rechnungseingang: HARDT Monika, Zi. 1.16, ☎ 3252

#### **Beiträge Dritter**

– Landeszuwendungen,  
Europäische Union,  
Stiftungen, Industrie  
SCHOLTES Roland, Dipl.-Verwaltungsw.  
Universitätsinspektor z. A., Zi. 1.20, ☎ 2022  
Mitarbeiter:  
LOUIS Hannelore  
MERTES Sabine, Zi. 1.23, ☎ 2603

– Stipendien Graduiertenkolleg,  
Erasmus, DFJW  
ANDRES Udo, Dipl.-Verwaltungsw.  
Universitätsoberinspektor, Zi. 1.21, ☎ 2622  
Mitarbeiter:  
MÖCKEL Christiane, Zi. 1.22, ☎ 2622  
EISENREICH Christel, Zi. 1.22, ☎ 2622

– Bundeszuwendungen, Deutsche  
Forschungsgemeinschaft

#### **Rechnungs- und Auftrags- bearbeitung für**

– ReWi Fak., Phil. Fak.,  
Zentrale Verwaltung  
LESCH Hans, Zi. 1.14, ☎ 2617  
PENTH Bärbel, Zi. 1.14, ☎ 2617

– Med. Fak., Handkasse,  
Auftragsbearbeitung  
HIRSCHBERG Klaus, Zi. 1.15, ☎ 3022

– Math.-Nat. Fak.,  
Zentrale Einrichtungen  
BEHR Helmut, Zi. 1.13, ☎ 2653  
WEINAND Dirk, Zi. 1.13, ☎ 2653

– Techn. Fak., Baumaßnahmen,  
Zollangelegenheiten,  
Werkverträge

Drittmittelreisekosten,  
Exkursionen/Studienfahrten,  
Stipendien, Zollangelegenheiten

Prüfungsstelle zur Daten-  
verarbeitung

KEMPF Frank, Zi. 1.11, ☎ 2682

SCHUMACHER Martha, Zi. 1.12, ☎ 2677  
STÜRMER Rainer, Zi. 1.12, ☎ 2677

HAAKE Christine, Zi. 1.10, ☎ 3052  
ORTLEB Heidi, Zi. 1.10, ☎ 3052

### 653 Universitätskasse, Gebäude 14

Telefax (3 02) 26 45

Leiter:

Vertretung:

Zahlungsverkehr:

Buchhaltung, Beglaubigungen:

#### Kassenaufsicht

NEUHÄUSEL Gerd, Verw.-Dipl.-Inh.  
Universitätsamtmann, Zi. 1.01, ☎ 2602

AREND Bernd, Universitätshauptsekretär  
AREND Bernd, Universitätshauptsekretär,  
Zi. 1.05, ☎ 2202

Mitarbeiter:  
BAUMANN Mathilde, Zi. 1.05, ☎ 2202  
WERNER Ingeborg, Zi. 1.02, ☎ 2602, 2662

PINK Claudia, Universitätsoberssekretärin  
Zi. 1.07, ☎ 4454

Mitarbeiter:  
SCHUH Karin, Zi. 1.06, ☎ 2657  
MUNZ Eduard, Dipl.-Verwaltungsw.  
Universitätsamtsrat  
Gebäude 4, Zi. 0.21, ☎ 2619

### 654 Außenamt Homburg, Gebäude 34, 42, 67.1

Telefax (0 68 41) 16-60 22

Leitung:

Vertretung:

Sekretariat:

Technischer Bereich und  
Bauunterhaltung

Materialverwaltung und Zoll-  
angelegenheiten

Rechnungsbearbeitung  
und Inventarisierung,  
Vergabe von Räumen

Handvorschuß, Telefongebühren,  
Entsorgung mit SES und KABV  
sowie dem zentralen Chemikalien-  
lager, Verwaltung des Schließ-  
systems

Beschaffung von Büro- und  
Ausstattungsgegenständen,  
studentische Angelegenheiten

Kaufmännische Buchführung  
Poststelle

Nähzimmer und Ausgabe  
der Schutzkleidung

Fahrdienst

Materialtransporte

LUTTER Horst, Dipl.-Verwaltungsw.  
Universitätsamtsrat

Tel. 0 68 41 / ☎ 4385 / ☎ 16-6014

BARTH Peter, ☎ 6013

BRIEHL Margrita, ☎ 6014

ULRICH Heinz-Jürgen, ☎ 6016

STAHL Hans-Joachim, ☎ 6017

FLESCH Kurt, ☎ 6017

ZIELINSKI Beate, ☎ 6014

BARTH Peter, ☎ 6013

STEMLER Rosel, ☎ 6015

BERMANN Karoline, ☎ 6016

DAHL Brigitte, ☎ 6018

SCHNEIDER Gertrud, ☎ 6526

RAUCH Günter, ☎ 6014

FLESCH Kurt, ☎ 6017

Schlosser- und Installationswerkstatt (Gebäude 34)

Schreinerwerkstatt (Gebäude 34)

Heizungs-, Klimatechnik und Elektrowerkstatt (Gebäude 42)

Bauunterhaltung (Gebäude 42)

Reinigungsdienst

Zentrales Chemikalienlager (Gebäude 67.1)

PFEIFFER Willi, ☎ 6045  
NEUHARDT Christoph, ☎ 6045

WEIRICH Rudolf, ☎ 6020

N. N., ☎ 6021

GRAF Josef, ☎ 6021

MAYER Otto, ☎ 6021

KUHL Wolfgang, ☎ 6021

MENZER Karl-Heinz, ☎ 6021

BACH Renate, ☎ 6118

WINTER Inge, ☎ 6526

HIERONIMUS Margot, ☎ 6526

NOEREN Günter, ☎ 6111

## **660000 Referat 6 – Technische Betriebsdirektion (TBD), Gebäude 21 Telefax (302) 3939**

Leitung:

TRAMPERT Wolfgang, Dipl.-Ing., ☎ 2644

Vertretung:

DÖRR Berthold, Dipl.-Ing., ☎ 2643

Sekretariat:

BLATTNER Inge, ☎ 2640

## **661 Geschäftsführung und EDV**

Amtsleiter:

VICARI Ulrich, Dipl.-Verwaltungsw.  
Universitätsamtman, ☎ 4140

Vertretung:

TRAMPERT Wolfgang, Dipl.-Ing., ☎ 2644

Vergabe und Verwaltung  
von Fahrzeugen  
Rechnungslegung  
EDV/Software-Pflege

VICARI Ulrich, ☎ 4140

KOHLER Jutta, ☎ 3640

Fahrdienst und Kfz-Werkstatt

KONZMANN Lothar, ☎ 3242, Whg. ☎ 2649

BLAUMEISER Anton, ☎ 3242

BESCH Manfred, ☎ 3242

ROSINUS Traugott, ☎ 3242

SCHMIDT Gerhard, ☎ 3042

SCHULZ Peter, ☎ 3242

## **Technische Hausmeister**

Gebäude 16

WINKLER Norbert, ☎ 2876, Whg. ☎ 2199

SCHNEIDER Heinz, ☎ 2876, Whg. ☎ 3086

Gebäude 10, 11, 12, 31, 35

HOFMANN Friedrich, ☎ 2399, Whg. ☎ 2589

HEPP Willi, ☎ 2389, Whg. ☎ 2198

Gebäude 22, 23

SCHUH Gerhard, ☎ 3299, Whg. ☎ 2799

BUCK Kurt, ☎ 2874, Whg. ☎ 3499

Gebäude 27, 32, 33, 36, 38

WINTERHEIMER Friedrich, ☎ 2227,

Whg. ☎ 3922

HOFFMANN Walter, ☎ 2999, Whg. ☎ 2989

Zentrum Umweltforschung  
Dudweiler

REUTER Klaus, ☎ (06897) 798160

Gebäude 1, 2, 3, 4, 5, 6, 7, 8, 9,  
13, 14, 15, 17, 19, 20, 21, 24, 25,  
26, 30, 39, 56

Notzentrale TBD, ☎ 2242

Postzustelldienst

BARTH Elisabeth, ☎ 3299  
BENZ Friedrich, ☎ 2389  
WIEDEMEYER Günter, ☎ 2389

### 662 Amt für Arbeits- und Umweltschutz

- Amtsleiter: DÖRR Berthold, Dipl.-Ing., ☎ 2643, 2729
- Vertretung: TRAMPERT Wolfgang, Dipl.-Ing., ☎ 2640
- Arbeitsschutz und Unfall-  
verhütung, Fachberatung bei  
– Entsorgung von Sonderabfällen  
– Durchführung der GefStoffV  
– Immissionsschutz  
– Gewässerschutz  
GefStoff- und Gefahrgutbeauftragter ETRINGER Alois, Dr., Dipl.-Chemiker, ☎ 2729
- Unfall- und Berufskrankheiten-  
Anzeigen, Unfallstatistik,  
sicherheitstechnische Kurse,  
Schriftverkehr HENNCHEN Anni, ☎ 2643, 2729  
(vormittags)
- Bildschirmarbeitsplätze, sicher-  
heitstechnische Einrichtungen,  
Beschaffung von Etiketten lt.  
GefahrstoffV, Fortschreibung des  
Katastropheneinsatzplanes STEFFENSKY Benno, ☎ 2643, 2729
- Entsorgung von Sonderabfällen  
sowie Organisation der Abfalläger  
im Bereich Saarbrücken BEUTEL Heiko, ☎ 2728
- Zentrales Chemikalienlager  
Homburg Leitung:  
DÖRR Berthold, Dipl.-Ing., ☎ 2643, 2729  
ETRINGER Alois, Dr., Dipl.-Chemiker,  
☎ 2729
- Entsorgung von Sonderabfällen  
im Bereich der Med. Fakultät Lagerverwalter:  
NOEREN Günter, ☎ 6111

### 663 Amt für Maschinentechnik

- Amtsleiter: JUSTINGER Antonius, Dipl.-Ing., ☎ 2240
- Vertretung: KRAUSE Helmut, ☎ 2641
- Überwachung techn. Anlagen  
Aufzüge KRAUSE Helmut, ☎ 2641
- Verbrauchsermittlungen
- Sanitäranlagen, Gas, Wasser,  
Kanäle, Feuerlöscher KLESEN Viktor, ☎ 2614
- Sanitärwerkstatt, JITTEN Annemarie, ☎ 2614
- Hausinstallationen LOHRIG Manfred, ☎ 3041, Whg. ☎ 2993
- PAULUS Roland, ☎ 3041
- MAURER Thomas, ☎ 3041
- Geländebereich STUMPF Michael, ☎ 3041
- GREFF Hans-Friedrich, ☎ 3041
- N. N.
- Feinmechanik LEHBERGER Wolfgang, ☎ 2042,  
Whg. ☎ 2687
- Schlosserei BLEYMEHL Helmut, ☎ 2042
- BENDER Armin, ☎ 2042
- GERBER Manfred, ☎ 2042
- GRAF Paul, ☎ 2042

Wärmeversorgung und  
Installationen

Heiz- und Notzentrale

Heizinstallationen und Wartungen,  
HLT-Technik Ostgelände

Heizinstallationen und Wartungen,  
HLT-Technik Westgelände

JUSTINGER Antonius, Dipl.-Ing., ☎ 2240

HARY Jürgen, ☎ 2242

ROLLES Jakob, ☎ 2242

KOERBEL Bruno, ☎ 2242

WELTER Gerd, ☎ 2242

DERSCHANG Peter, ☎ 2242

THIEL Herbert, ☎ 2242

SCHÄFER Werner, ☎ 2242

STEINMETZ Heinrich, ☎ 2242

ZÖLLNER Werner, ☎ 2242

REYINGER Peter, ☎ 2242

SCHMIDT Friedrich, ☎ 2242

KLEIN Burkhard, ☎ 2242

HAAS Klaus, ☎ 2242

KLEIN Günter, ☎ 2242

### 664 Amt für Elektrotechnik

Amtsleiter:

Vertretung:

Technische Überwachungen,  
Energieversorgung,  
Nachrichtentechnik

Elektroinstallationen,  
Übertragungsanlagen

Schriftverkehr

Telefonservice, Einsatz der  
Posthandwerker

Reparaturgruppe Elektro,  
Aufzüge

Installationsgruppe  
Datennetze

Installationsgruppe  
Allgemein

Geräteprüfungen

OHLMANN Achim, Dipl.-Ing., ☎ 2026  
N. N.

OHLMANN Achim, Dipl.-Ing., ☎ 2026

N. N.

RESCH Renate, ☎ 2040

MÜLLER Kurt, ☎ 2232

DIETRICH Alfons, ☎ 2041

HAAS Rüdiger, ☎ 2041

BAUM Karl-Heinz, ☎ 2041

KIRSCH Rainer, ☎ 2041

MEYER Thomas, ☎ 2041

STEISLINGER Georg, ☎ 2041

FITSCH Reinhard, ☎ 2041

N. N.

SALAH-DISFAN Hossein, ☎ 2041

### 665 Amt für Bautechnik

Amtsleiter:

Vertretung:

Technische Überwachungen,  
Annahme von Baureparaturen,  
Umbauten,  
Schließanlagen

Allgemeine Büroarbeiten

Schreinerwerkstatt

KUNZ Bernhard, Dipl.-Ing., ☎ 2642

WOLF Jürgen, ☎ 2642

KUNZ Bernhard, Dipl.-Ing., ☎ 2642

PINKEL Horst, ☎ 2642

BUR Adolf, ☎ 3241

GROSS Wolfgang, ☎ 3241

DAUSTER Peter, ☎ 3241

Allgemeine Reparaturen	VOGELGESANG Theo, ☎ 3241 OFFENHEIM Jean-Pierre, ☎ 3241 SANDMEYER Michael, ☎ 3241 GRISAM Egon, ☎ 3241
Gravier- und Jalousiearbeiten	HERTEL Albert, ☎ 3241
Isolier- und Dachdeckerarbeiten	MEYER Hans-Joachim, ☎ 2665 LORSCHIEDER Edgar, ☎ 2665
Firmeneinsatz, Maler-, Lackier- und Bodenbelagsarbeiten, Beton- sanierung, Malerwerkstatt	WOLF Jürgen, ☎ 2642
Malergruppe	HOLZER Werner, ☎ 3057 SCHULER Georg, ☎ 3057 GILGES Jörg, ☎ 3057

### 666 Amt für Grünanlagen

Amtsleiter:	PLASA Irene, Dipl.-Ing., ☎ 3042
Vertretung:	LORCH Kurt, ☎ 3042
Geländeplanung, Streudienst, Firmeneinsatz	PLASA Irene, Dipl.-Ing., ☎ 3042
Aktenvernichtung, Dekorationen, Transporte, Pflanzenvermehrung	LORCH Kurt, ☎ 3042 HOTH Günter, ☎ 3042 KIENTZ Hans, ☎ 3042 BALZER Edeltrud ☎ 3042 SCHWARTZ Dieter, ☎ 3042
Geländereinigung und -pflege, Neubepflanzung	WALTER Klaus, ☎ 3042 SCHIRRA Felix, ☎ 3042 PLATZ Werner, ☎ 3042 GLATZEL Josef, ☎ 3042 SCHULTE Meinolf, ☎ 3042
Ordnungsdienst:	Hauptzufahrt, ☎ 3600 Zufahrt Ostgelände, ☎ 2015 WOLF Manfred, ☎ 2099 LISCHKE Jonas, ☎ 2099 WEISHAAR Hans-Karl, ☎ 2099 SEILER Walter, ☎ 2099 MÜLLER Dieter, ☎ 2099 KIRSCH Günter, ☎ 2099 HEUSSLER Franz-Josef, ☎ 2099

### 667 Amt für Raumbestand und Raumverwaltung

Amtsleiter:	von ZASTROW Willi, ☎ 2627
Archiv und Verwaltung, technische Zeichnungen, Gewährleistungsüberwachung	von ZASTROW Willi, ☎ 2627
Raumatlas	N. N.

### 6 70 00 00 Referat 7 – Pressestelle, Öffentlichkeitsarbeit, Gebäude 5 Telefax (302) 26 09

Leitung:	LEBER Manfred, Dr., M. A. Univ. of Mass., Zi. 0.12, ☎ 3610
Vertretung:	KLÖS Ulrike, M. A., Zi. 0.14, ☎ 3601
Sekretariat:	MÜHLNIKEL-BACH Emmy, Zi. 0.13, ☎ 2601

## Personalräte

### 6 95 01 00 Personalrat des wissenschaftlichen Personals

- Sekretariat: HOFMANN Magdalena, ☎ 2403  
Gebäude 15 (unter der Post), Zi. 125
- Vorstand: HERZOG Gerd, Vorsitzender, ☎ 4135  
SCHNEIDER Elisabeth,  
1. stellvertr. Vorsitzende, ☎ 3403  
ROSINSKI Marlene, Dr.,  
2. stellvertr. Vorsitzende, ☎ 2864  
GLÜNDER Gisela, ☎ 3403  
NASTAINCZYK Wolfgang, Dr., Homburg,  
☎ 6512
- Weitere Mitglieder: ERDMANN Renate, ☎ 2517  
GECHNIZDJANI Huschang, Dr., ☎ 2713  
JUNGBLUT Dorothee, ☎ 3778  
KRÄTSCHMER Volker, ☎ 3169  
KUNTZ Lothar, ☎ 3143  
MINAS Manfred, Dr., ☎ 2166  
RÜBELT Christian, Dr., Homburg, ☎ 3907  
SMAUS Gerlinda, Dr., ☎ 3563

### 6 95 00 00 Personalrat des Verwaltungs- und technischen Personals Gebäude 1

- Vorstand: LEYENDECKER Horst, Vorsitzender, ☎ 2688,  
Saarbrücken  
SCHEID Inge, 1. stellvertr. Vorsitzende,  
☎ 2869, Saarbrücken  
SCHAUMLÖFFEL Fritz, 2. stellvertr.  
Vorsitzender, ☎ 3616, Saarbrücken  
JOCHER Monika, ☎ 2688, Saarbrücken  
LEHNEN Helmut, ☎ 16-6233, Homburg
- Weitere Mitglieder: BLANK Bernhard, ☎ 2688, Saarbrücken  
CRON Ingrid, ☎ 3213, Saarbrücken  
DANIEL Bernhard, ☎ 2624, Saarbrücken  
HOFFMANN Gerold, ☎ 3074, Saarbrücken  
LEHMANN Christel, ☎ 3020, Saarbrücken  
STEMLER Rosel, ☎ 16-6015, Homburg  
TEUFEL Ursula, ☎ 2114, Saarbrücken  
ZÄNKERT Horst, ☎ 2797, Saarbrücken
- Sekretariat: WUNN Susanne, ☎ 2688, 2660  
Telefax (302) 4527
- Vertrauensmann der  
Schwerbehinderten: HIRSCHBERG Klaus, ☎ 3022, Saarbrücken



# Hochschulverbände und Gewerkschaften

## Hochschulverbandsgruppe

Dem Vorstand gehören an: JASCHEK Hilmar, Dr.-Ing., Univ.-Professor  
WENZEL Ernst, Dr. med., Univ.-Professor  
GIRARDET Klaus Martin, Dr. phil., M. A.,  
Univ.-Professor  
STEIN Torsten, Dr. jur., Univ.-Professor  
BERGER Robert, Dr. rer. nat., Univ.-Professor

Sprecher des Vorstandes: BERGER Robert, Dr. rer. nat., Univ.-Professor

## Verband Hochschule und Wissenschaft Saar im Deutschen Beamtenbund Verband der Beamten und Angestellten der Hochschulen des Saarlandes

Den Vorständen gehören jeweils an: MINAS Manfred, Dr. jur.  
FLEDDERMANN Ingrid  
SCHIRMER Gerhard, Dr.-Ing.  
DORFMÜLLER Peter, Dr. rer. nat.

## Gewerkschaft Erziehung und Wissenschaft, GEW

Landesgeschäftsstelle: Mainzer Straße 84, 66121 Saarbrücken, ☎ 63 84 35/63 84 36  
Telefax 63 84 37

Fachgruppe Hochschulen: MATHEIS Alfons, ☎ 41511  
(Referat Hochschulen und Forschung)

Landesstudierendensprecher: c/o Geschäftsstelle

## Gewerkschaft Öffentliche Dienste, Transport und Verkehr, ÖTV

Brauerstraße 6-8, Saarbrücken, ☎ 9 36 04-0

Vertrauensleuteleitung: PURPER Rolf, Betriebsgruppensprecher,  
☎ 2191, 3481  
LEYENDECKER Horst, 1. stellvertretender  
Sprecher, ☎ 2688, 2660, 2605  
TEUFEL Ursula, 2. stellvertretende Spreche-  
rin, ☎ 2114  
SCHROETER Klaus, ☎ 3613  
HERZOG Gerd, ☎ 4135, 2403  
ROSCHE Manfred, ☎ 2513  
LISCHKE Jonas, ☎ 2099  
SCHAUMLÖFFEL Fritz, ☎ 3616  
DANIEL Bernhard, ☎ 2624  
WUNN Susanne, ☎ 2688, 2660, 2605  
BLANK Bernhard, ☎ 2688, 2660, 2605  
MÜLLER Philipp, ☎ 2223



# SCHITAG ERNST & YOUNG GRUPPE

Als eine der größten internationalen Wirtschaftsprüfungs- und Steuerberatungsgruppen (ca. 70.000 Mitarbeiter in über 100 Ländern) betreuen wir Mandanten aller Branchen. Die Zusammenarbeit innerhalb der SCHITAG-ERNST & YOUNG GRUPPE erweitert zusätzlich unser nationales Leistungsangebot. Dadurch gewährleisten wir eine optimale und fachspezifische Betreuung unserer Mandanten.

Der Erfolg unseres Dienstleistungskonzepts beruht auf der individuellen Qualifikation und dem Leistungsvermögen unserer Mitarbeiter. Unsere weltweit hohen Standards hinsichtlich der persönlichen Eigenschaften und fachlichen Qualitäten stellen außerordentliche Anforderungen an unsere Mitarbeiter. Verbinden Sie Ihren Ehrgeiz mit unserem Unternehmenserfolg.

## Ihr Weg zum Partner

### in einer international tätigen Gesellschaft für Wirtschaftsprüfung, Steuerberatung, Unternehmensberatung

Ernst & Young stellt für die Bereiche Wirtschaftsprüfung und Steuerberatung regelmäßig - in der Wirtschaftsprüfungsabteilung bevorzugt zum 1. September - junge Wirtschaftswissenschaftler und Volljuristen mit gutem Hochschulabschluss und einer dem Berufsbild entsprechenden Fächerkombination ein. Gute Englischkenntnisse setzen wir ebenso voraus wie überdurchschnittliche Leistungsbereitschaft. Wir bieten Ihnen einen Berufsweg an, der es Ihnen ermöglicht, frühzeitig Initiative zu zeigen und Verantwortung zu übernehmen. "Training on the Job" sowie ein mehrjähriges Trainingsprogramm im In- und Ausland vermitteln Ihnen die Fähigkeiten zur analytischen und problembezogenen Prüfung und Beratung Ihrer Mandanten.

Selbstverständlich unterstützen wir durch großzügige Förderung Ihre Vorbereitung auf das Steuerberater- und Wirtschaftsprüferexamen. Im Bereich Wirtschaftsprüfung bieten wir die Möglichkeit an, im Rahmen eines 12monatigen Aufenthalts in einem unserer Büros in den USA oder England intensive Arbeits- und Sprachenerfahrungen zu sammeln. Die hervorragenden Aufstiegsmöglichkeiten sind mit einer leistungsbezogenen Gehaltsentwicklung verbunden.

Für den Bereich Unternehmensberatung mit den Gebieten Gesundheitswesen, EDV und Organisation, Personalauswahl und Training suchen wir Mitarbeiter, die aufgrund entsprechender Studienrichtung und einschlägiger Berufserfahrung die besonderen fachlichen Anforderungen dieser speziellen Beratungsfelder erfüllen.

Wenn Sie glauben, die persönlichen Eigenschaften und fachlichen Voraussetzungen zu besitzen und in dem vielseitigen und interessanten Weg bis zum "Partner" in unserer Gesellschaft eine Herausforderung sehen, dann bewerben Sie sich mit den üblichen Unterlagen bei einer unserer Niederlassungen.



## ERNST & YOUNG GMBH

### Wirtschaftsprüfungsgesellschaft

#### Berlin

z.H. Herrn Devin  
Kurfürstendamm 11  
10719 Berlin

#### Leipzig

z.H. Frau Ligl  
Zweinaundorfer Str. 59  
04109 Leipzig

#### Düsseldorf

z.H. Herrn Reifert  
Am Wehrhahn 50  
40211 Düsseldorf

#### München

z.H. Herrn Kögl  
Elisenstr. 3a  
80335 München

#### Frankfurt

z.H. Herrn Ruppel  
Eschersheimer Landstr. 14  
60322 Frankfurt/M.

#### Stuttgart

z.H. Herrn Hahn  
Mittlerer Pfad 15  
70499 Stuttgart

#### Hamburg

z.H. Herrn Schwankhaus  
Herrengärten 3  
20459 Hamburg