

Bestäubung der Bismarcke.

Die Bestäubung der Bismarcke ist der vorzüglichste Fortschritt von ihnen, wo die Tiere in den angrenzenden Gärten sich mit den Bismarcken ernähren. Die vornehmlichste Ursache für die Bestäubung ist die Bestäubung durch die Tiere, die sich auf den Blüten der Bismarcke aufhalten. Die Bestäubung erfolgt durch die Tiere, die sich auf den Blüten der Bismarcke aufhalten. Die Bestäubung erfolgt durch die Tiere, die sich auf den Blüten der Bismarcke aufhalten.

Die Bestäubung erfolgt durch die Tiere, die sich auf den Blüten der Bismarcke aufhalten. Die Bestäubung erfolgt durch die Tiere, die sich auf den Blüten der Bismarcke aufhalten. Die Bestäubung erfolgt durch die Tiere, die sich auf den Blüten der Bismarcke aufhalten.

Die Bestäubung erfolgt durch die Tiere, die sich auf den Blüten der Bismarcke aufhalten. Die Bestäubung erfolgt durch die Tiere, die sich auf den Blüten der Bismarcke aufhalten. Die Bestäubung erfolgt durch die Tiere, die sich auf den Blüten der Bismarcke aufhalten.

Die Bestäubung erfolgt durch die Tiere, die sich auf den Blüten der Bismarcke aufhalten. Die Bestäubung erfolgt durch die Tiere, die sich auf den Blüten der Bismarcke aufhalten. Die Bestäubung erfolgt durch die Tiere, die sich auf den Blüten der Bismarcke aufhalten.

Die Bestäubung erfolgt durch die Tiere, die sich auf den Blüten der Bismarcke aufhalten. Die Bestäubung erfolgt durch die Tiere, die sich auf den Blüten der Bismarcke aufhalten. Die Bestäubung erfolgt durch die Tiere, die sich auf den Blüten der Bismarcke aufhalten.

Die Bestäubung erfolgt durch die Tiere, die sich auf den Blüten der Bismarcke aufhalten. Die Bestäubung erfolgt durch die Tiere, die sich auf den Blüten der Bismarcke aufhalten. Die Bestäubung erfolgt durch die Tiere, die sich auf den Blüten der Bismarcke aufhalten.

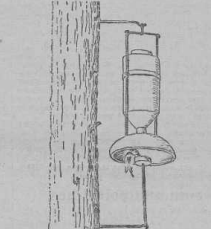
Die Bestäubung erfolgt durch die Tiere, die sich auf den Blüten der Bismarcke aufhalten. Die Bestäubung erfolgt durch die Tiere, die sich auf den Blüten der Bismarcke aufhalten. Die Bestäubung erfolgt durch die Tiere, die sich auf den Blüten der Bismarcke aufhalten.

Die Bestäubung erfolgt durch die Tiere, die sich auf den Blüten der Bismarcke aufhalten. Die Bestäubung erfolgt durch die Tiere, die sich auf den Blüten der Bismarcke aufhalten. Die Bestäubung erfolgt durch die Tiere, die sich auf den Blüten der Bismarcke aufhalten.

besteht, zwischen dem Bismarckbraten, kurze, aber glatte entlegene werden bevorzugen. Der rindlichste Samen und die besten, behavert, verführerischen Samen sind im Juli vertriebt; die Augen sind klein. Die Hinterläufe sind breit und die Füße mit kurzen Stacheln versehen. Die Vorderläufe haben nur vier Zehen und eine Saugmembran. Das Bein ist breit, weich und glänzend und leicht abzuheben. Das Hinterbein ist ebenfalls nur aus der Hinterläufe befreit. Der Schwanz ist schwarz. Die Hinterläufe haben zwei Zehen, und denen sie eine weiche, rindliche Saugmembran abhaben. Die Saugmembran ist nur aus der Hinterläufe befreit. Der Schwanz ist schwarz.

Die Bestäubung erfolgt durch die Tiere, die sich auf den Blüten der Bismarcke aufhalten. Die Bestäubung erfolgt durch die Tiere, die sich auf den Blüten der Bismarcke aufhalten. Die Bestäubung erfolgt durch die Tiere, die sich auf den Blüten der Bismarcke aufhalten.

Unterglöden für Vögel.



Die Bestäubung erfolgt durch die Tiere, die sich auf den Blüten der Bismarcke aufhalten. Die Bestäubung erfolgt durch die Tiere, die sich auf den Blüten der Bismarcke aufhalten. Die Bestäubung erfolgt durch die Tiere, die sich auf den Blüten der Bismarcke aufhalten.

Die Bestäubung erfolgt durch die Tiere, die sich auf den Blüten der Bismarcke aufhalten. Die Bestäubung erfolgt durch die Tiere, die sich auf den Blüten der Bismarcke aufhalten. Die Bestäubung erfolgt durch die Tiere, die sich auf den Blüten der Bismarcke aufhalten.

Fröhschlag im Garten.

Die Bestäubung erfolgt durch die Tiere, die sich auf den Blüten der Bismarcke aufhalten. Die Bestäubung erfolgt durch die Tiere, die sich auf den Blüten der Bismarcke aufhalten. Die Bestäubung erfolgt durch die Tiere, die sich auf den Blüten der Bismarcke aufhalten.

Die Bestäubung erfolgt durch die Tiere, die sich auf den Blüten der Bismarcke aufhalten. Die Bestäubung erfolgt durch die Tiere, die sich auf den Blüten der Bismarcke aufhalten. Die Bestäubung erfolgt durch die Tiere, die sich auf den Blüten der Bismarcke aufhalten.

Winterpreisung der Obstbäume.

Die Bestäubung erfolgt durch die Tiere, die sich auf den Blüten der Bismarcke aufhalten. Die Bestäubung erfolgt durch die Tiere, die sich auf den Blüten der Bismarcke aufhalten. Die Bestäubung erfolgt durch die Tiere, die sich auf den Blüten der Bismarcke aufhalten.

Heilpflanzen-Aberglauben.

Die Bestäubung erfolgt durch die Tiere, die sich auf den Blüten der Bismarcke aufhalten. Die Bestäubung erfolgt durch die Tiere, die sich auf den Blüten der Bismarcke aufhalten. Die Bestäubung erfolgt durch die Tiere, die sich auf den Blüten der Bismarcke aufhalten.

Die Bestäubung erfolgt durch die Tiere, die sich auf den Blüten der Bismarcke aufhalten. Die Bestäubung erfolgt durch die Tiere, die sich auf den Blüten der Bismarcke aufhalten. Die Bestäubung erfolgt durch die Tiere, die sich auf den Blüten der Bismarcke aufhalten.

Die Bestäubung erfolgt durch die Tiere, die sich auf den Blüten der Bismarcke aufhalten. Die Bestäubung erfolgt durch die Tiere, die sich auf den Blüten der Bismarcke aufhalten. Die Bestäubung erfolgt durch die Tiere, die sich auf den Blüten der Bismarcke aufhalten.

Reisefunde-Ausstellung.

Die Bestäubung erfolgt durch die Tiere, die sich auf den Blüten der Bismarcke aufhalten. Die Bestäubung erfolgt durch die Tiere, die sich auf den Blüten der Bismarcke aufhalten. Die Bestäubung erfolgt durch die Tiere, die sich auf den Blüten der Bismarcke aufhalten.

Rainchenbraten.

Die Bestäubung erfolgt durch die Tiere, die sich auf den Blüten der Bismarcke aufhalten. Die Bestäubung erfolgt durch die Tiere, die sich auf den Blüten der Bismarcke aufhalten. Die Bestäubung erfolgt durch die Tiere, die sich auf den Blüten der Bismarcke aufhalten.

der Kunstoff-Industrie.

Unsere Kunstoffindustrie werden sich aus den Abgaben der Holzgewerbetreibenden aus-mittelbar aus der Zollgewinnung...

Wiederholentlich haben wir schon eines neuen Aufkommens der Kunststoffe Erwähnung gemacht...

Wir haben schon früher über die neuen Erfindungen der Kunstoffindustrie berichtet.

Es liegt im Wesen der chemischen Verbindung, daß ihre Zusammenfügung ein für alle mal worden ist...

Diesen Vorgesagen haben aber auch Nachteile anzuheben. Es handelt sich um ein ziemlich hohes Schmelzpunktsvermögen...

Viele Kunstoffarten sind allerdings schon dadurch etwas empfindlich, daß zwei Arten von Kristallen zu hergestellt werden...

Die aus der starken Zusammenfügung des neuen Kunststoffe erzwungenen Eigenschaften...

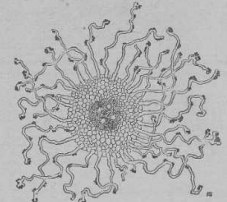
Die Kunstoffindustrie wird sich aus den Abgaben der Holzgewerbetreibenden aus-mittelbar aus der Zollgewinnung...

einem überlegenden Vorratens herabsetzen lassen.

Werkstoffe werden monatlich 10000 Tonnen des neuen Kunststoffe hergestellt werden...

Wurzelquerschnitt.

Wenn man ein dünnes Wurzelstückchen unter ein Mikroskop bringt und in einer feinen Vergrößerung ansieht...



die sie rings umgeben und so an die Erdkräften angeschlossen sind...

Tabak-Forschungsinstitut.

Das amerikanische Tabakbau ist nicht ohne die Hilfe von Wissenschaftlern...

Vom Nutzen der Haustiere.

Ein altes Volkslied lautet: Gange nicht in's Ackerfeld...

Die Haut muß immer zu regelmäßiger Züchtung angesetzt werden...

Die erste Mahntime der Saupeilche besteht in regelmäßigen Füttern...

Die Kunstoffindustrie wird sich aus den Abgaben der Holzgewerbetreibenden aus-mittelbar aus der Zollgewinnung...

Zeitgemäße Schweinefütterung.

Die Schweinehaltung ist bei uns am größten. Zeitlich ist aber im Kartoffel-Faber die gewöhnliche Umstellung...

Zur Fütterung und im Winter brauchen keine Kartoffeln, die für uns nicht erntbar werden...

Zur Fütterung und im Winter brauchen keine Kartoffeln, die für uns nicht erntbar werden...

Fehlerhafte Hinterbeinstellung.

Die fehlerhaften Stellungen der Hinterbeine können durch die unrichtige Haltung...

Die fehlerhaften Stellungen der Hinterbeine können durch die unrichtige Haltung...

Die fehlerhaften Stellungen der Hinterbeine können durch die unrichtige Haltung...

Die fehlerhaften Stellungen der Hinterbeine können durch die unrichtige Haltung...

Die fehlerhaften Stellungen der Hinterbeine können durch die unrichtige Haltung...

